

Panie, Ty widzisz

♩ = 80

S.



1. Pa - nie, Ty wi - dzisz, krzy - ża się nie lę - kam,
2. Do krzy - ża zwra - cam wszy - stkie me ży - cze - nia,
3. Pod krzy - żem świa - ta, tsa - rty i zła - ma - ny,

A.



1. Pa - nie, Ty wi - dzisz, krzy - ża się nie lę - kam,
2. Do krzy - ża zwra - cam wszy - stkie me ży - cze - nia,
3. Pod krzy - żem świa - ta, tsa - rty i zła - ma - ny,

T.



1. Pa - nie, Ty wi - dzisz, krzy - ża się nie lę - kam,
2. Do krzy - ża zwra - cam wszy - stkie me ży - cze - nia,
3. Pod krzy - żem świa - ta, tsa - rty i zła - ma - ny,

B.



1. Pa - nie, Ty wi - dzisz, krzy - ża się nie lę - kam,
2. Do krzy - ża zwra - cam wszy - stkie me ży - cze - nia,
3. Pod krzy - żem świa - ta, tsa - rty i zła - ma - ny,

5

S.



Pa - nie, Ty wi - dzisz, krzy - ża się nie wsty - dzę,
na krzyż przy - bi - jam błę - dnych my - śli ro - je,
pra - gnę już o - dtąd krzyż Twój w se - rcu no - sić,

A.



Pa - nie, Ty wi - dzisz, krzy - ża się nie wsty - dzę,
na krzyż przy - bi - jam błę - dnych my - śli ro - je,
pra - gnę już o - dtąd krzyż Twój w se - rcu no - sić,

T.



Pa - nie, Ty wi - dzisz, krzy - ża się nie wsty - dzę,
na krzyż przy - bi - jam błę - dnych my - śli ro - je,
pra - gnę już o - dtąd krzyż Twój w se - rcu no - sić,

B.



Pa - nie, Ty wi - dzisz, krzy - ża się nie wsty - dzę,
na krzyż przy - bi - jam błę - dnych my - śli ro - je,
pra - gnę już o - dtąd krzyż Twój w se - rcu no - sić,

9

S.
 Krzyż Twój ca - łu - je, pod krzy - żem u - klę - kam,
 Bo z krzy - ża pły - ną pro - mie - nie zba - wie - nia,
 Nie - wo - li świa - ta po - kru - szyć ka - jda - ny,

A.
 Krzyż Twój ca - łu - je, pod krzy - żem u - klę - kam,
 Bo z krzy - ża pły - ną pro - mie - nie zba - wie - nia,
 Nie - wo - li świa - ta po - kru - szyć ka - jda - ny,

T.
 Krzyż Twój ca - łu - je, pod krzy - żem u - klę - kam,
 Bo z krzy - ża pły - ną pro - mie - nie zba - wie - nia,
 Nie - wo - li świa - ta po - kru - szyć ka - jda - ny,

B.
 Krzyż Twój ca - łu - je, pod krzy - żem u - klę - kam,
 Bo z krzy - ża pły - ną pro - mie - nie zba - wie - nia,
 Nie - wo - li świa - ta po - kru - szyć ka - jda - ny,

13

S.
 bo na tym krzy - żu Bo - ga me - go wi - dzę.
 bo z krzy - ża pły - ną zma - rtwy - chwsta - nia zdro - je.
 bym mógł na krzy - żu krzy - ża chwa - łą gło - sić.

A.
 bo na tym krzy - żu Bo - ga me - go wi - dzę.
 bo z krzy - ża pły - ną zma - rtwy - chwsta - nia zdro - je.
 bym mógł na krzy - żu krzy - ża chwa - łą gło - sić.

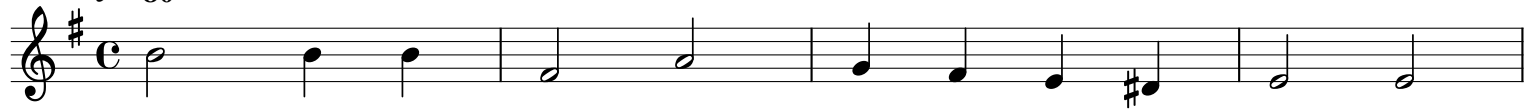
T.
 bo na tym krzy - żu Bo - ga me - go wi - dzę.
 bo z krzy - ża pły - ną zma - rtwy - chwsta - nia zdro - je.
 bym mógł na krzy - żu krzy - ża chwa - łą gło - sić.

B.
 bo na tym krzy - żu Bo - ga me - go wi - dzę.
 bo z krzy - ża pły - ną zma - rtwy - chwsta - nia zdro - je.
 bym mógł na krzy - żu krzy - ża chwa - łą gło - sić.

Soprano

Panie, Ty widzisz

♩ = 80



1. Pa - nie, Ty wi - dzisz, krzy - ża się nie lę - kam,
 2. Do krzy - ża zwra - cam wszy - stkie me ży - cze - nia,
 3. Pod krzy - żem świa - ta, tsa - rty i zła - ma - ny,



Pa - nie, Ty wi - dzisz, krzy - ża się nie wsty - dzę,
 na krzyż przy - bi - jam błę - dnych my - śli ro - je,
 pra - gnę już o - dtąd krzyż Twój w se - rcu no - sić,



Krzyż Twój ca - łu - je, pod krzy - żem u - klę - kam,
 Bo z krzy - ża pły - ną pro - mie - nie zba - wie - nia,
 Nie - wo - li świa - ta po - kru - szyć ka - jda - ny,



bo na tym krzy - żu Bo - ga me - go wi - dzę.
 bo z krzy - ża pły - ną zma - rtwy - chwsta - nia zdro - je.
 bym mógł na krzy - żu krzy - ża chwa - łą gło - sić.

Panie, Ty widzisz

♩ = 80



1. Pa - nie, Ty wi - dzisz, krzy - ża się nie lę - kam,
 2. Do krzy - ża zwra - cam wszy - stkie me ży - cze - nia,
 3. Pod krzy - żem świa - ta, tsa - rty i zła - ma - ny,



Pa - nie, Ty wi - dzisz, krzy - ża się nie wsty - dzę,
 na krzyż przy - bi - jam błę - dnych my - śli ro - je,
 pra - gnę już o - dtąd krzyż Twój w se - rcu no - sić,



Krzyż Twój ca - łu - je, pod krzy - żem u - kłę - kam,
 Bo z krzy - ża pły - ną pro - mie - nie zba - wie - nia,
 Nie - wo - li świa - ta po - kru - szyć ka - jda - ny,



bo na tym krzy - żu Bo - ga me - go wi - dzę.
 bo z krzy - ża pły - ną zma - rtwy - chwsta - nia zdro - je.
 bym mógł na krzy - żu krzy - ża chwa - łą gło - sić.

Tenor

Panie, Ty widzisz

$\text{♩} = 80$



1. Pa - nie, Ty wi - dzisz, krzy - ża się nie lę - kam,
2. Do_____ krzy - ża zwra - cam wszy - stkie me ży - cze - nia,
3. Pod_____ krzy - żem świa - ta, tsa - rty i zła - ma - ny,



Pa - nie, Ty wi - dzisz, krzy - ża się nie wsty - dzę,
na krzyż przy - bi - jam błę - dnych my - śli ro - je,
pra - gnę już o - dtąd krzyż Twój w se - rcu no - sić,



Krzyż Twój ca - łu - ję, pod krzy - żem u - kłę - kam,
Bo z krzy - ża pły - ną pro - mie - nie zba - wie - nia,
Nie - wo - li świa - ta po - kru - szyć ka - jda - ny,

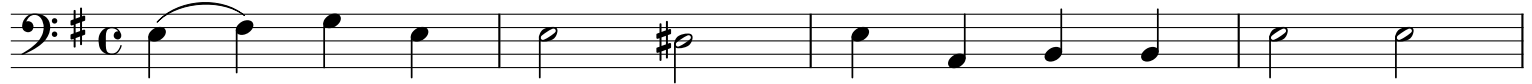


bo_____ na tym krzy - żu Bo - ga me - go wi - dzę.
bo_____ z krzy - ża pły - ną zma - rtwy - chwsta - nia zdro - je.
bym_____ mógł na krzy - żu krzy - ża chwa - łą gło - sić.

Bass

Panie, Ty widzisz

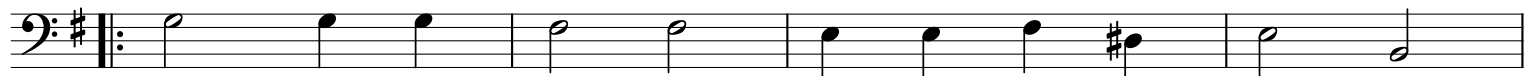
♩ = 80



1. Pa - nie, Ty wi - dzisz, krzy - ża się nie lę - kam,
 2. Do_____ krzy - ża zwra - cam wszy - stkie me ży - cze - nia,
 3. Pod_____ krzy - żem świa - ta, tsa - rty i zła - ma - ny,



Pa - nie, Ty wi - dzisz, krzy - ża się nie wsty - dzę,
 na krzyż przy - bi - jam błę - dnych my - śli ro - je,
 pra - gnę już o - dtąd krzyż Twój w se - rcu no - sić,



Krzyż Twój ca - łu - ję, pod krzy - żem u - klę - kam,
 Bo z krzy - ża pły - ną pro - mie - nie zba - wie - nia,
 Nie - wo - li świa - ta po - kru - szyć ka - jda - ny,



bo na tym krzy - żu Bo - ga me - go wi - dzę.
 bo z krzy - ża pły - ną zma - rtwy - chwsta - nia zdro - je.
 bym mógł na krzy - żu krzy - ża chwa - łą gło - sić.