

Witajmy Jezusa

opr.: ks. Józef Orszulik CM

S.

f

1. Wi - ta - jmy Je - zu - sa nam na - ro - dzo - ne - go,
2. Któż Ci jest przy - czy - ną mój Je - zu ko - cha - ny,

A.

f

1. Wi - ta - jmy Je - zu - sa nam na - ro - dzo - ne - go,
2. Któż Ci jest przy - czy - ną mój Je - zu ko - cha - ny,

T.

f

1. Wi - ta - jmy Je - zu - sa nam na - ro - dzo - ne - go,
2. Któż Ci jest przy - czy - ną mój Je - zu ko - cha - ny,

B.

f

1. Wi - ta - jmy Je - zu - sa nam na - ro - dzo - ne - go,
2. Któż Ci jest przy - czy - ną mój Je - zu ko - cha - ny,

5

S.

w u - bo - giej sta - je - nce w zło - bie zło - zo - ne - go.
od ko - goś na ten świat w tę - nę - dzę przy - sła - ny.

A.

w u - bo - giej sta - je - nce w zło - bie zło - zo - ne - go.
od ko - goś na ten świat w tę - nę - dzę przy - sła - ny.

T.

w u - bo - giej sta - je - nce w zło - bie zło - zo - ne - go.
od ko - goś na ten świat w tę - nę - dzę przy - sła - ny.

B.

w u - bo - giej sta - je - nce w zło - bie zło - zo - ne - go.
od ko - goś na ten świat w tę - nę - dzę przy - sła - ny.

S. Któ - ry le - ży bez o - dzie - ży,
Tyś Pan nie - ba, cze - goć trze - ba,

A. Któ - ry le - ży bez o - dzie - ży,
Tyś Pan nie - ba, cze - goć trze - ba,

T. Któ - ry le - ży bez o - dzie - ży,
Tyś Pan nie - ba, cze - goć trze - ba,

B. Któ - ry le - ży bez o - dzie - ży,
Tyś Pan nie - ba, cze - goć trze - ba,

S. z zi - mna drzą - cy, wsze - chmo - gą - cy, Bóg pra - wdzi - wy.
żeś na zie - mi, a nie z swy - mi A - nio - ła - mi.

A. z zi - mna drzą - cy, wsze - chmo - gą - cy, Bóg pra - wdzi - wy.
żeś na zie - mi, a nie z swy - mi A - nio - ła - mi.

T. z zi - mna drzą - cy, wsze - chmo - gą - cy, Bóg pra - wdzi - wy.
żeś na zie - mi, a nie z swy - mi A - nio - ła - mi.

B. z zi - mna drzą - cy, wsze - chmo - gą - cy, Bóg pra - wdzi - wy.
żeś na zie - mi, a nie z swy - mi A - nio - ła - mi.



1. Wi - ta - jmy Je - zu - sa nam na - ro - dzo - ne - go, w u - bo - giej sta - je - nce
2. Któż Ci jest przy - czy - ną mój Je - zu ko - cha - ny, od ko - goś na ten świat



w zło - bie zło - żo - ne - go. Któ - ry le - ży bez o - dzie - ży,
w tę - nę - dzę przy - sła - ny. Tyś Pan nie - ba, cze - goś trze - ba,



z zi - mna drzą - cy, wsze - chmo - gą - cy, Bóg pra - wdzi - wy.
żeś na zie - mi, a nie z swy - mi A - nio - ła - mi.

Witajmy Jezusa

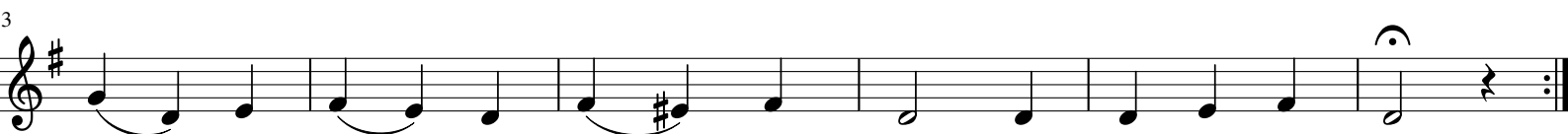
opr.: ks. Józef Orszulik CM



1. Wi - ta - jmy Je - zu - sa nam na - ro - dzo - ne - go, w u - bo - giej sta - je - nce
 2. Któż Ci jest przy - czy - ną mój Je - zu ko - cha - ny, od ko - goś na ten świat



w zło - bie zło - żo - ne - go. Któ - ry le - ży bez - o - dzie - ży,
 w tę - nę - dzę przy - sła - ny. Tyś - Pan nie - ba, cze - goś trze - ba,



z zi - mna drzą - cy, wsze - chmo - gą - cy, Bóg pra - wdzi - wy.
 żeś - na zie - mi, a - nie z swy - mi A - nio - ła - mi.

Witajmy Jezusa

opr.: ks. Józef Orszulik CM

f

8

1. Wi - ta - jmy Je - zu - sa nam na - ro - dzo - ne - go, w u - bo - giej sta - je - nce
2. Któż Ci jest przy - czy - ną mój Je - zu ko - cha - ny, od ko - goś na ten świat

7

8

w zło - bie zło - zo - ne - go. Któ - ry le - ży bez o - dzie - ży,
w tę - nę - dzę przy - sła - ny. Tyś Pan nie - ba, cze - goś trze - ba,

3

8

z zi - mna drzą - cy, wsze - chmo - gą - cy, Bóg pra - wdzi - wy.
żeś na zie - mi, a nie z swy - mi A - nio - ła - mi.

Witajmy Jezusa

opr.: ks. Józef Orszulik CM



1. Wi - ta - jmy Je - zu - sa nam na - ro - dzo - ne - go, w u - bo - giej sta - je - nce
 2. Któż Ci jest przy - czy - ną mój Je - zu ko - cha - ny, od ko - goś na ten świat



w żło - bie żło - żo - ne - go. Któ - ry le - ży bez o - dzie - ży,
 w tę - nę - dzę przy - sła - ny. Tyś Pan nie - ba, cze - goś trze - ba,



z zi - mna drżą - cy, wsze - chmo - gą - cy, Bóg pra - wdzi - wy.
 żeś na zie - mi, a nie z swy - mi A - nio - ła - mi.