

# W dzień Bożego Narodzenia

opr. S. Niewiadomski

$\text{♩} = 116$

S. *mf* Bo - że - go Na - ro - dze - nia,  
wik - za - czy - na - dy - szka - ntem,  
my też z se - rca o - fia - ry

A. \_\_\_\_\_

T. \_\_\_\_\_

B. \_\_\_\_\_

3  
S. ra - dość wsze - lkie - go stwo - rze - nia,  
szczy - giel mu do - bie - ra a - ltem,  
lą - cząc z pa - stu - szka - mi da - ry,

A. *mf* ra - dość wsze - lkie - go stwo - rze - nia,  
szczy - giel mu do - bie - ra a - ltem,  
lą - cząc z pa - stu - szka - mi da - ry,

T. \_\_\_\_\_

B. \_\_\_\_\_

S. *f*  
 pta - szki w gó - rę \_\_\_\_\_ po - dla - tu - ja, \_\_\_\_\_ Je - zu - so - wi \_\_\_\_\_  
 szpak te - no - rem \_\_\_\_\_ krzy - knie cza - sem, \_\_\_\_\_ a go - łą - bek \_\_\_\_\_  
 o - dda - je - my \_\_\_\_\_ wcie - lo - ne - mu \_\_\_\_\_ Bo - gu, dziś nam \_\_\_\_\_

A. *f*  
 pta - szki w gó - rę \_\_\_\_\_ po - dla - tu - ja, \_\_\_\_\_ Je - zu - so - wi \_\_\_\_\_  
 szpak te - no - rem \_\_\_\_\_ krzy - knie cza - sem, \_\_\_\_\_ a go - łą - bek \_\_\_\_\_  
 o - dda - je - my \_\_\_\_\_ wcie - lo - ne - mu \_\_\_\_\_ Bo - gu, dziś nam \_\_\_\_\_

T. *p*  
 1. Pta - szki, pta - - - - - szki  
 2. Szpak te - no - - - - rem,  
 3. Da - ry, da - - - - ry

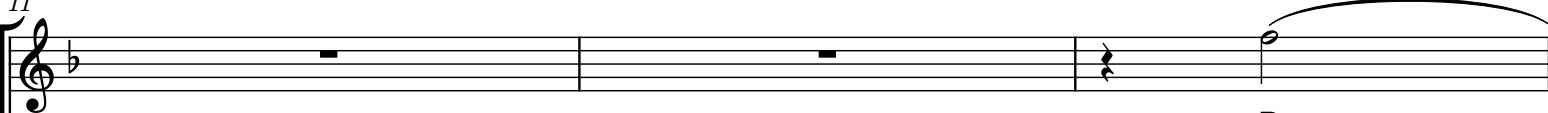
B. *mf*  
 1. Je - zu - so - wi \_\_\_\_\_  
 2. A go - łą - bek \_\_\_\_\_  
 3. I my da - ry \_\_\_\_\_


S. przy - śpie - wu - ja, przy - śpie - wu - ja.  
 gru - chnie ba - sem, gru - chnie ba - sem.  
 zro - dzo - ne - mu, zro - dzo - ne - mu.


A. przy - śpie - wu - ja, przy - śpie - wu - ja.  
 gru - chnie ba - sem, gru - chnie ba - sem.  
 zro - dzo - ne - mu, zro - dzo - ne - mu.


T. przy - śpie - wu - ja, przy - śpie - wu - ja.  
 gru - chnie ba - sem, gru - chnie ba - sem.  
 o - dda - je - my zro - dzo - ne - mu.

B. przy - śpie - wu - ja, przy - śpie - wu - - - -  
 gru - chnie ba - sem, gru - chnie ba - - - -  
 o - dda - je - my zro - dzo - ne - - - -

S. 

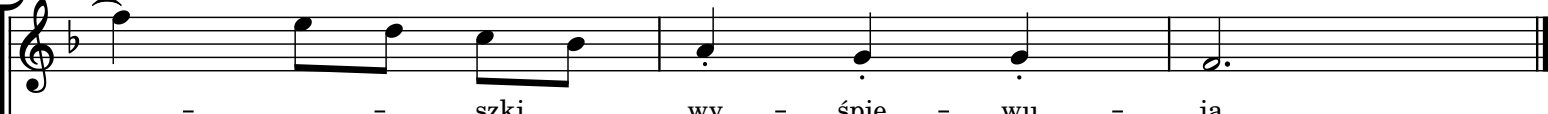
A. 

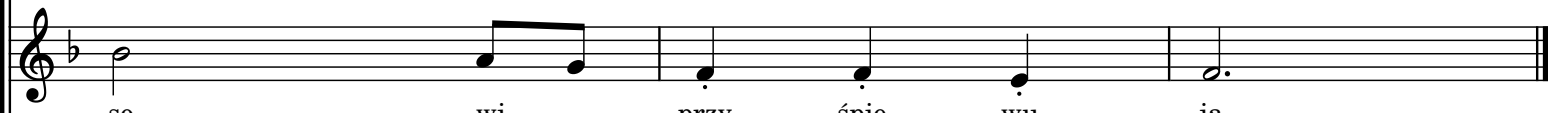
T. 

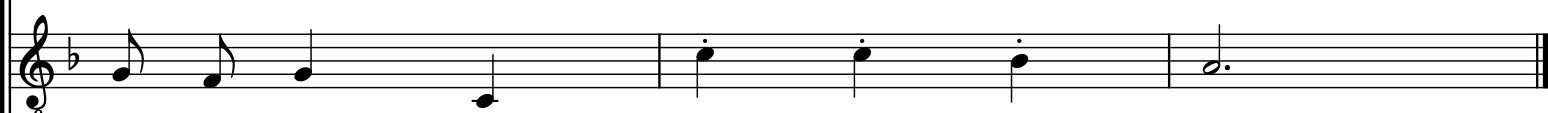
B. 

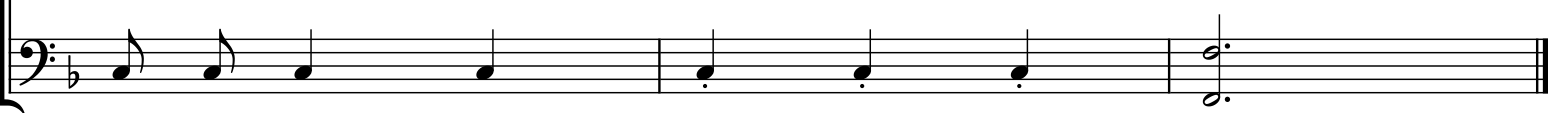
Pta - szki w gó - rę pod - la - tu - ja, Je - zu - so - wi  
 Szpak te - no - rem krzy - knie cza - sem, a go - łą - bek  
 Od - da - je - my wcie - lo - ne - mu, Bo - gu dziś nam

Pta - szki Je - zu - so - wi  
 Go - łą - bek  
 Da - ry,

S. 

A. 

T. 

B. 

- - szki wy - śpie - wu - ja.  
 - - łąb gru - chnie ba - sem.  
 - - ty od - da - je - my.

so - wi przy - śpie - wu - ja.  
 ba - sem, gru - chnie ba - sem.  
 da - ry od - da - je - my.

przy - śpie - wu - ja, przy - śpie - wu - ja.  
 gru - chni ba - sem, gru - chnie ba - sem.  
 zro - dzo - ne - mu, zro - dzo - ne - mu.

przy - śpie - wu - ja, przy - śpie - wu - ja.  
 gru - chni ba - sem, gru - chnie ba - sem.  
 zro - dzo - ne - mu, zro - dzo - ne - mu.

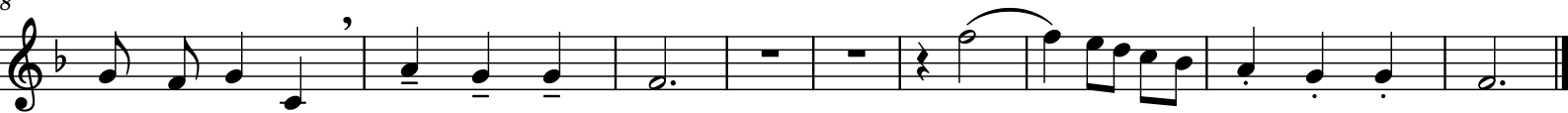
♩ = 116



*mf* Bo - że - go Na - ro - dze - nia, ra - dość wsze - lkie - go stwo - rze - nia,  
 wik za - czy - na dy - szka - ntem, szczy - giel mu do - bie - ra a - ltem,  
 my też z se - rca o - fia - ry łą - cząc z pa - stu - szka - mi da - ry,



*f* pta - szki w gó - rę \_\_\_\_\_ po - dla - tu - ja, \_\_\_\_\_ Je - zu - so - wi \_\_\_\_\_  
 szpak te - no - rem \_\_\_\_\_ krzy - knie cza - sem, \_\_\_\_\_ a go - łą - bek \_\_\_\_\_  
 o - dda - je - my \_\_\_\_\_ wcie - lo - ne - mu \_\_\_\_\_ Bo - gu, dziś nam \_\_\_\_\_



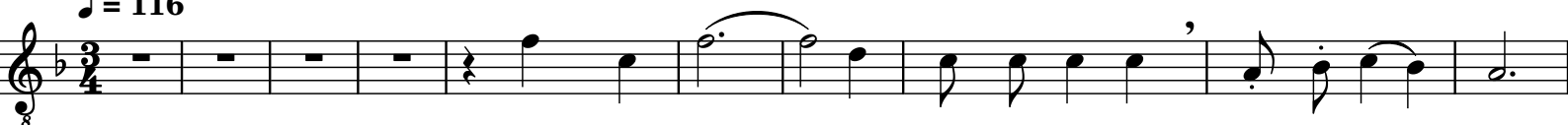
przy - śpie - wu - ja, przy - śpie - wu - ja. Pta - szki wy - śpie - wu - ja.  
 gru - chnie ba - sem, gru - chnie ba - sem. Go - łą - gru - chnie ba - sem.  
 zro - dzo - ne - mu, zro - dzo - ne - mu. Da - ty - od - da - je - my.



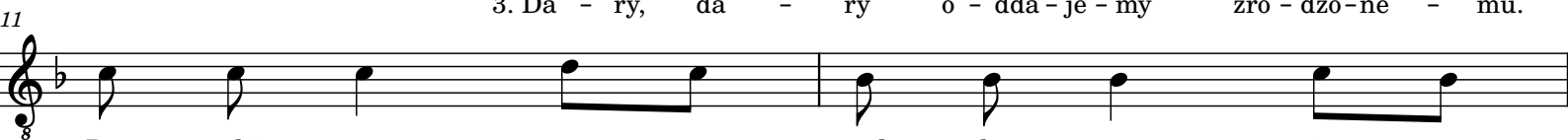
## W dzień Bożego Narodzenia

opr. S. Niewiadomski

♩ = 116

*p*

1. Pta - szki, pta - szki przy - śpie - wu - ja, przy - śpie - wu - ja.  
 2. Szpak te - no - rem, gru - chnie ba - sem, gru - chnie ba - sem.  
 3. Da - ry, da - ry o - dda - je - my zro - dzo - ne - mu.



Pta - szki w gó - rę \_\_\_\_\_ pod - la - tu - ja, \_\_\_\_\_  
 Szpak te - no - rem \_\_\_\_\_ krzy - knie cza - sem, \_\_\_\_\_  
 Od - da - je - my \_\_\_\_\_ wcie - lo - ne - mu, \_\_\_\_\_

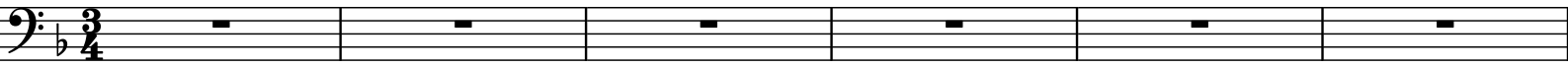


Je - zu - so - wi \_\_\_\_\_ przy - śpie - wu - ja, przy - śpie - wu - ja.  
 a go - łą - bek \_\_\_\_\_ gru - chni ba - sem, gru - chnie ba - sem.  
 Bo - gu dziś nam \_\_\_\_\_ zro - dzo - ne - mu, zro - dzo - ne - mu.

## W dzień Bożego Narodzenia

opr. S. Niewiadomski

♩ = 116

*mf*

1. Je-zu-so - wi\_\_\_ przy-śpie-wu - ja, przy-śpie - wu - Pta - szki w gó - rę\_\_\_ pod - la - tu - ja,\_\_\_  
 2. A go - łą - bek\_\_\_ gru-chnie ba-sem, gru-chnie ba - Szpak te - no - rem\_\_\_ krzy-knie cza - sem,\_\_\_  
 3. I my da - ry\_\_\_ o - dda - je - my zro - dzo - ne - Od - da - je - my\_\_\_ wcie - lo - ne - mu,\_\_\_



Je - zu - so - wi\_\_\_ przy - śpie - wu - ja, przy - śpie - wu - ja.  
 a go - łą - bek\_\_\_ gru - chni ba - sem, gru - chnie ba - sem.  
 Bo - gu dziś nam\_\_\_ zro - dzo - ne - mu, zro - dzo - ne - mu.