

Jezusek czuwa

śł. Maria Paruszevska

muz. Feliks Nowowiejski

♩ = 88

S. *pp* *f*

1. Noc ci - cha w śnie, a Ty nie śpisz nie, gdzieś
 2. Cho - dźcie, by Mu zło - życ da - ry tu, z nas
 3. Choć no - cka w śnie, sen o - dbie - ga Cię; mi -

A. *pp* *f*

1. Noc ci - cha w śnie, a Ty nie śpisz nie, gdzieś
 2. Cho - dźcie, by Mu zło - życ da - ry tu, z nas
 3. Choć no - cka w śnie, sen o - dbie - ga Cię; mi -

T. *pp* *f*

1. Noc ci - cha w śnie, a Ty nie śpisz nie, gdzieś
 2. Cho - dźcie, by Mu zło - życ da - ry tu, z nas
 3. Choć no - cka w śnie, sen o - dbie - ga Cię; mi -

B. *pp* *f*

1. Noc ci - cha w śnie, a Ty nie śpisz nie, gdzieś
 2. Cho - dźcie, by Mu zło - życ da - ry tu, z nas
 3. Choć no - cka w śnie, sen o - dbie - ga Cię; mi -

5

S. *p*

je - szcze brzmia dzwo - nki we - so - ło. Pa ste - rze śpią już, a -
 ka - żdy Dzie - wi - cę po - zdro - wi. Więc spie - szmy, bo czas, niech
 ło - ści wska - zu - jesz dzie - dzi - nę. Bo se - rdu - szko Twe dar

A. *p*

je - szcze brzmia dzwo - nki we - so - ło. A -
 ka - żdy Dzie - wi - cę po - zdro - wi. Niech
 ło - ści wska - zu - jesz dzie - dzi - nę. Dar

T. *p*

je - szcze brzmia dzwo - nki we - so - ło.
 ka - żdy Dzie - wi - cę po - zdro - wi.
 ło - ści wska - zu - jesz dzie - dzi - nę.

B. *p*

je - szcze brzmia dzwo - nki we - so - ło.
 ka - żdy Dzie - wi - cę po - zdro - wi.
 ło - ści wska - zu - jesz dzie - dzi - nę.

S. *f* *p*
 nio - łków chór tuż przy złó - bku Je - zu - sa wo - ko - ło.
 ka - żdy wśród nas, Ma - ła - mu cześć o - dda Kró - lo - wi.
 lu - dziom ten śle. Tul, Ma - rio, swą Bo - ską Dzie - ci - ne.

A. *f* *p*
 nio - łków chór tuż przy złó - bku Je - zu - sa wo - ko - ło.
 ka - żdy wśród nas, Ma - ła - mu cześć o - dda Kró - lo - wi.
 lu - dziom ten śle. Tul, Ma - rio, swą Bo - ską Dzie - ci - ne.

T. *f* *p*
 przy złó - bku Je - zu - sa wo - ko - ło.
 Ma - ła - mu cześć o - dda Kró - lo - wi.
 Tul, Ma - rio, swą Bo - ską Dzie - ci - ne.

B. *f* *p*
 przy złó - bku Je - zu - sa wo - ko - ło.
 Ma - ła - mu cześć o - dda Kró - lo - wi.
 Tul, Ma - rio, swą Bo - ską Dzie - ci - ne.

16 *pp*
 S. Lu - laj, lu! Lu!
 A. Lu - laj, lu! Lu - laj, lu!
 T. Lu! Lu - laj, lu!
 B. Lu! lu!

Soprano

Jezusek czuwa

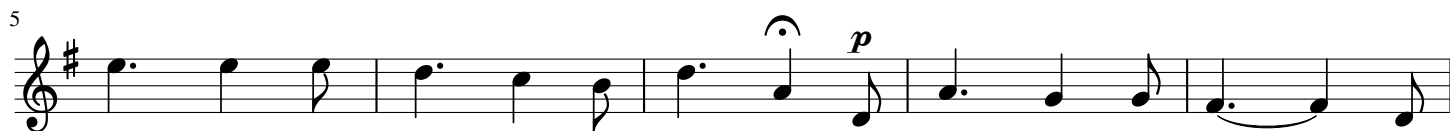
sł. Maria Paruszevska

muz. Feliks Nowowiejski

♩ = 88



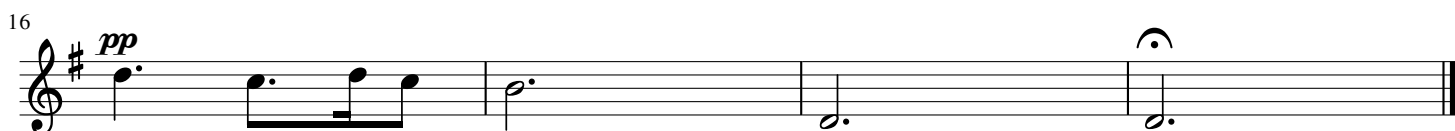
1. Noc ci - cha w śnie, _____ a Ty nie śpisz nie, _____ gdzieś
 2. Cho - dźcie, by Mu _____ zło - żyć da - ry tu, _____ z nas
 3. Choć no - cka w śnie, _____ sen o - dbie - ga Cię; _____ mi -



je - szcze brzmia dzwo - nki we - so - ło. Pa ste - rze śpią już, _____ a -
 ka - żdy Dzie - wi - cę po - zdro - wi. Więc spie - szmy, bo czas, _____ niech
 ło - ści wska - zu - jesz dzie - dzi - nę. Bo se - rdu - szko Twe _____ dar



nio - łków chór tuż _____ przy źló - bku Je - zu - sa w o - ko - ło. _____
 ka - żdy wśród nas, _____ Ma - ła - mu cześć o - dda Kró - lo - wi. _____
 lu - dziom ten śle. _____ Tul, Ma - rio, swą Bo - ską Dzie - ci - nę. _____



Lu - laj, _____ lu! _____ Lu! _____

Alto

Jezusek czuwa

sł. Maria Paruszevska

muz. Feliks Nowowiejski

♩ = 88



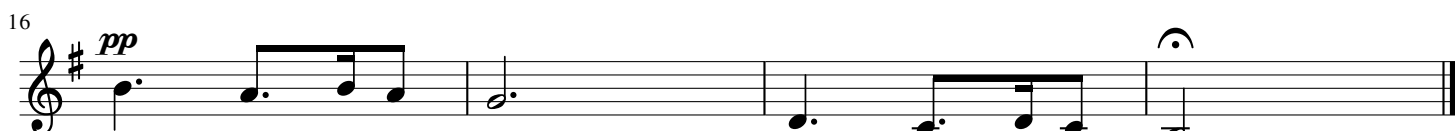
1. Noc ci - cha w śnie, _____ a Ty nie śpisz nie, _____ gdzieś
 2. Cho - dźcie, by Mu _____ zło - żyć da - ry tu, _____ z nas
 3. Choć no - cka w śnie, _____ sen o - dbie - ga Cię; _____ mi -



je - szcze brzmia dzwo - nki we - so - ło. A -
 ka - żdy Dzie - wi - cę po - zdro - wi. Niech
 ło - ści wska - zu - jesz dzie - dzi - nę. Dar



nio - łków chór tuż _____ przy zło - bku Je - zu - sa wo - ko - ło. _____
 ka - żdy wśród nas, _____ Ma - ła - mu cześć o - dda Kró - lo - wi. _____
 lu - dziom ten śle. _____ Tul, Ma - rio, swą Bo - ską Dzie - ci - nę. _____



Lu - laj, _____ lu! Lu - laj, _____ lu!

Bass

Jezusek czuwa

sł. Maria Paruszevska

muz. Feliks Nowowiejski

♩ = 88



1. Noc ci - cha w śnie, _____ a Ty nie śpisz nie, _____ gdzieś
 2. Cho - dźcie, by Mu _____ zło - żyć da - ry tu, _____ z nas
 3. Choć no - cka w śnie, _____ sen o - dbie - ga Cię; _____ mi -

5



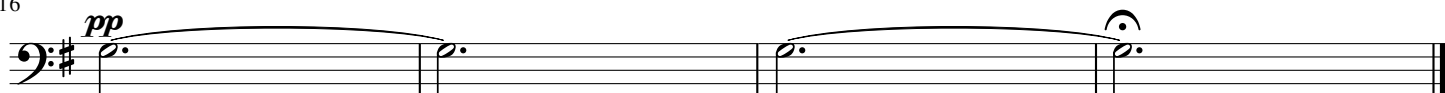
je - szcze brzmia dzwo - nki we - so - ło.
 ka - żdy Dzie - wi - cę po - zdro - wi.
 ło - ści wska - zu - jesz dzie - dzi - nę.

10



przy żło - bku Je - zu - sa wo - ko - ło. _____
 Ma - ła - mu cześć o - dda Kró - ło - wi. _____
 Tul, Ma - rio, swą Bo - ską Dzie - ci - nę. _____

16



Lu! _____

lu! _____