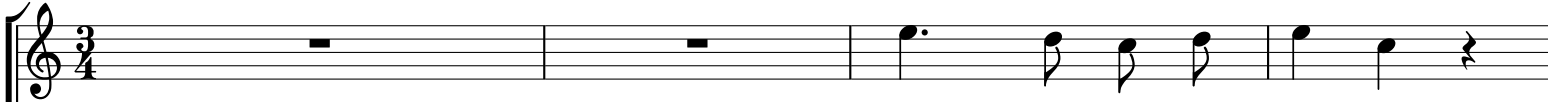





Bracia patrzcie jeno

opr. St. Ochmański

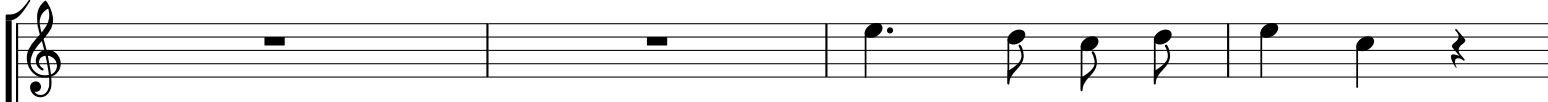
S.  1. jak nie - bo go - re - je!
2. świa - tłem swo - im mi - ga:


A.  1. jak nie - bo go - re - je!
2. świa - tłem swo - im mi - ga:


T.  1. Bra - cia pa - trzcie je - no,
2. Pa - trzcie jak tam gwia - zda


B.  1. Bra - cia pa - trzcie je - no,
2. Pa - trzcie jak tam gwia - zda

5

S.  w Be - tle - jem się dzie - je.
Pa - na swe - go ści - ga.

A.  w Be - tle - jem się dzie - je.
Pa - na swe - go ści - ga.

T.  Znać, że coś dzi - wne - go
Pe - wnie do u - czcze - nia

B.  Znać, że coś dzi - wne - go
Pe - wnie do u - czcze - nia

S. Rzu - ćmy bu - du, wa - rty sta - da; nie - chaj ni - mi Pan Bóg wła - da:
Kro - kiem śmia - łym i we - so - łym śpie - szmy i u - de - rzmy czo - łem

A. Rzu - ćmy bu - du, wa - rty sta - da; nie - chaj ni - mi Pan Bóg wła - da:
Kro - kiem śmia - łym i we - so - łym śpie - szmy i u - de - rzmy czo - łem

T. Rzu - ćmy bu - du, wa - rty sta - da; nie - chaj ni - mi Pan Bóg wła - da:
Kro - kiem śmia - łym i we - so - łym śpie - szmy i u - de - rzmy czo - łem

B. Rzu - ćmy bu - du, wa - rty sta - da; nie - chaj ni - mi Pan Bóg wła - da:
Kro - kiem śmia - łym i we - so - łym śpie - szmy i u - de - rzmy czo - łem

S. a my do Be - tle - jem, do Be - tle - jem.
przed Pa - nem w Be - tle - jem, w Be - tle - jem.

A. a my do Be - tle - jem, do Be - tle - jem.
przed Pa - nem w Be - tle - jem, w Be - tle - jem.

T. do Be - tle - jem, a my do Be - tle - jem, do Be - tle - jem.
nem w Be - tle - jem, przed Pa - nem w Be - tle - jem, w Be - tle - jem.

B. A my do Be - tle - jem, a my do Be - tle - jem, do Be - tle - jem.
przed Pa - nem w Be - tle - jem, przed Pa - nem w Be - tle - jem, w Be - tle - jem.

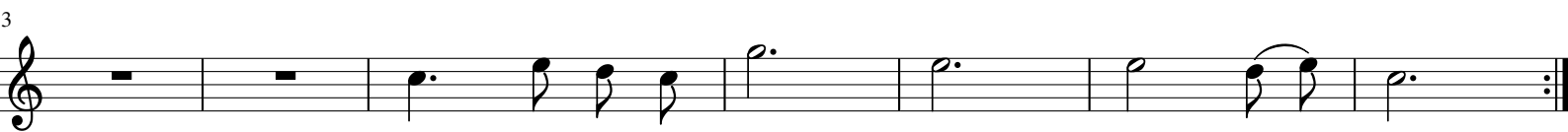


1. jak nie - bo go - re - je!
2. świa - tłem swo - im mi - ga:

w Be - tle - jem się dzie - je.
Pa - na swe - go ści - ga.



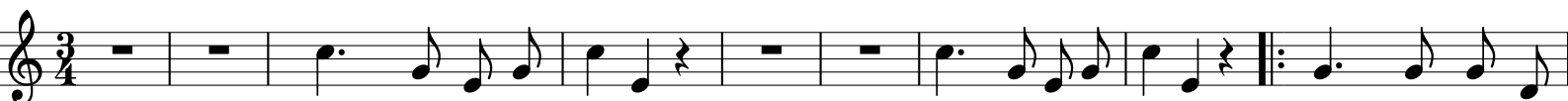
Rzu - ćmy__ bu - du, wa - rty sta - da; nie - chaj__ ni - mi Pan Bóg__ wła - da:
Kro - kiem__ śmia - łym i we - so - łym śpie - szmy__ i u - de - rzmy__ czo - łem



a my do Be - tle - jem, do Be - tle - jem.
przed Pa - nem w Be - tle - jem, w Be - tle - jem.

Bracia patrzcie jeno

opr. St. Ochmański



1. jak nie-bo go - re - je!
2. świa - tłem swo-im mi-ga:

Rzu - ćmy bu - du,
Kro - kiem śmia łym



wa - rty sta - da; nie - chaj ni - mi Pan Bóg wła - da:
i we - so - łym śpie - szmy i u - de - rzmy czo - łem



a my do Be - tle - jem, do Be - tle - jem.
przed Pa - nem w Be - tle - jem, w Be - tle - jem.

Bracia patrzcie jeno

opr. St. Ochmański

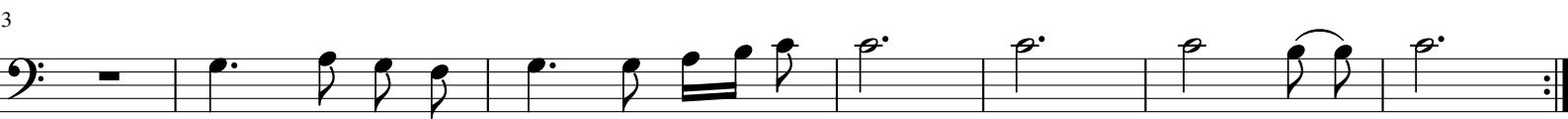


1. Bra - cia pa-trzcie je - no,
2. Pa - trzcie jak tam gwia-zda

Znać, że coś dzi - wne-go
Pe - wnie do u - czcze nia



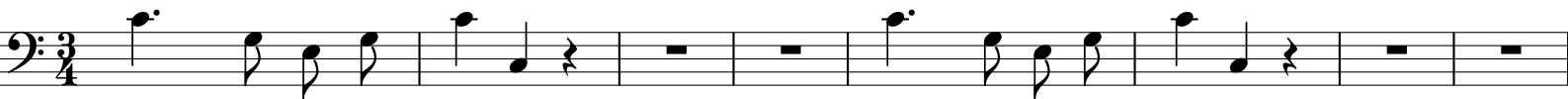
Rzu - ćmy bu - du, wa - rty sta - da; nie - chaj ni - mi Pan Bóg___ wła - da:
Kro - kiem śmia - łym i we - so - łym śpie - szmy i u - de - rzmy___ czo - łem



do Be - tle-jem, a my do___ Be - tle - jem, do Be-tle - jem.
nem w Be-tle-jem, przed Pa - nem___w Be - tle - jem, w Be - tle - jem.

Bracia patrzcie jeno

opr. St. Ochmański



1. Bra - cia pa-trzcie je - no,
2. Pa - trzcie jak tam gwia-zda

Znać, że coś dzi - wne-go
Pe - wnie do u - czcze-nia



Rzu - ćmy bu - du, wa - rty sta - da; nie - chaj ni - mi Pan Bóg wła - da:
Kro - kiem śmia - łym i we - so - łym śpie - szmy i u - de - rzmy czo - łem



A_____ my___ do Be - tle-jem, a my do Be - tle - jem, do Be-tle - jem.
przed___ Pa - nem w Be-tle-jem, przed Pa-nem w Be - tle - jem, w Be - tle - jem.