

SOPRAN ALT

Te Deum



1. Cie - bie, Bo - ga, wy - sła - wia - my, To - bie, Pa - nu, wie - czna chwa - ła;
3. Św - ięty, świę - ty, nad Świę - ty - mi Bóg Za - stę - pów, Król ła - ska - wy,
5. Cie - bie, po - przez o - krąg zie - mi, Z głę - bi ser - ca, ile zdo - ła,
7. Tyś Ro - dzi - ca Syn z wiek wie - ka; By świat zba - wić swo - im zgo - nem,
9. Po pra - wi - cy sie - dzisz Bo - ga, W chwa - le Oj - ca, Syn Je - dy - ny,
11. Ze Świę - ty - mi, w bla - skach mo - cy, Wie - cznej chwa - ły zlej nam zdro - je:
13. Po wiek wie - ków nie u - sta - nie Pieśń, co sła - wi Two - je czy - ny,



1. Cie - bie, Oj - ca, nie - bios bra - my, Cie - bie wie - lbi zie - mia ca - ła.
3. Peł - ne nie - bo z krę - giem zie - mi Ma - je - sta - tu Two - jej sła - wy!
5. Gło - sy lu - dów zgo - dzo - ny - mi Wiel - bi świę - ta pieśń Ko - ścio - ła.
7. Przy - o - blókt - szy się w czło - wie - ka, Nie wzgar - dzi - łeś Pan - ny ło - nem.
9. Lecz, gdy za - brzmi trą - ba sro - ga, Przyj - dziesz są - dzić lu - dzkie czy - ny!
11. Zbaw, o Pa - nie, lud sie - ro - cy, Bło - go - sław dzie - dzic - two swo - je!
13. O, w dniu o - nym racz nas, Pa - nie, Od wsze - la - kiej u - strzec wi - ny!

→
verte

TENOR

Te Deum

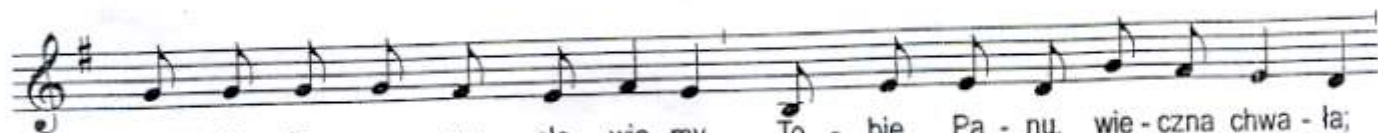
1. Cie - bie, Bo - ga, wy - śla - wia - my, To - bie, Pa - nu, wie - czna chwa - ła;
3. Św - ięty, świę - ty, nad Świę - ty - mi Bóg Za - stę - pów, Król ła - ska - wy,
5. Cie - bie, po - przez o - krag zie - mi, Z głę - bi ser - ca, ile zdo - ła,
7. Tyś Ro - dzi - ca Syn z wiek wie - ka; By świat zba - wić swo - im zgo - nem,
9. Po pra - wi - cy sie - dzisz Bo - ga, W chwa - le Oj - ca, Syn Je - dy - ny,
11. Ze Świę - ty - mi, w bla - skach mo - cy, Wie - cznej chwa - ły zlej nam zdro - je:
13. Po wiek wie - ków nie u - sta - nie Pieśń, co śla - wi Two - je czy - ny,

1. Cie - bie, Oj - ca, nie - bios bra - my, Cie - bie wie - lbi zie - mia ca - ła.
3. Peł - ne nie - bo z krę - giem zie - mi Ma - je - sta - tu Two - jej śla - wy!
5. Gło - sy lu - dów zgo - dzo - ny - mi Wiel - bi świę - ta pieśń Ko - ścio - ła.
7. Przy - o - błókl - szy się w czło - wie - ka, Nie wzgar - dzi - łeś Pan - ny ło - nem.
9. Lecz, gdy za - brzmi trą - ba sro - ga, Przyj - dziesz są - dzić lu - dzkie czy - ny!
11. Zbaw, o Pa - nie, lud sie - ro - cy, Bło - go - sław dzie - dzic - two swo - je!
13. O, w dniu o - nym racz nas, Pa - nie, Od wsze - la - kiej u - strzec wi - ny!

→
verte

BAS

Te Deum



1. Cie - bie, Bo - ga, wy - śla - wia - my, To - bie, Pa - nu, wie - czna chwa - ła;
3. Św - ięty, świę - ty, nad Świę - ty - mi Bóg Za - stę - pów, Król ła - ska - wy,
5. Cie - bie, po - przez o - krag zie - mi, Z głę - bi ser - ca, ile zdo - ła,
7. Tyś Ro - dzi - ca Syn z wiek wie - ka; By świat zba - wić swo - im zgo - nem,
9. Po pra - wi - cy sie - dzisz Bo - ga, W chwa - le Oj - ca, Syn Je - dy - ny,
11. Ze Świę - ty - mi, w bla - skach mo - cy, Wie - cznej chwa - ły zlej nam zdro - je:
13. Po wiek wie - ków nie u - sta - nie Pieśń, co śla - wi Two - je czy - ny.



1. Cie - bie, Oj - ca, nie - bios bra - my, Cie - bie wie - lbi zie - mia ca - ła.
3. Peł - ne nie - bo z krę - giem zie - mi Ma - je - sta - tu Two - jej śla - wy!
5. Gło - sy lu - dów zgo - dzo - ny - mi Wiel - bi świę - ta pieśń Ko - ścio - ła.
7. Przy - o - blókl - szy się w czło - wie - ka, Nie wzgar - dzi - łeś Pan - ny ło - nem.
9. Lecz, gdy za - brzmi trą - ba sro - ga, Przy - dziesz są - dzić lu - dzkie czy - ny!
11. Zbaw, o Pa - nie, lud sie - ro - cy, Bło - go - sław dzie - dzic - two swo - je!
13. O, w dniu o - nym racz nas, Pa - nie, Od wsze - la - kiej u - strzec wi - ny!

→
verte