

# Sławię Cię Panie

muz.: D. Kusz OP

♩ = 100

S  
Sła - wię Cię Pa - nie A - lle - lu - ja,

A  
Sła - wię Cię Pa - nie A - lle - lu - ja,

T  
Sła - wię Cię Pa - nie A - lle - lu - ja,

B  
Sła - wię Cię Pa - nie A - lle - lu - ja,

5  
S  
boś mnie wy - ba - wił, A - lle - lu - ja.

A  
boś mnie wy - ba - wił, A - lle - lu - ja.

T  
boś mnie wy - ba - wił, A - lle - lu - ja.

B  
boś mnie wy - ba - wił, A - lle - lu - ja.

9  
S  
Sła - wię Cię Pa - nie A - lle - lu - ja,

A  
Sła - wię Cię Pa - nie A - lle - lu - ja,

T  
Sła - wię Cię Pa - nie A - lle - lu - ja,

B  
Sła - wię Cię Pa - nie A - lle - lu - ja,


S  
boś mnie wy - ba - wił, A - lle - lu - ja.

A  
boś mnie wy - ba - wił, A - lle - lu - ja.

T  
8  
boś mnie wy - ba - wił, A - lle - lu - ja.

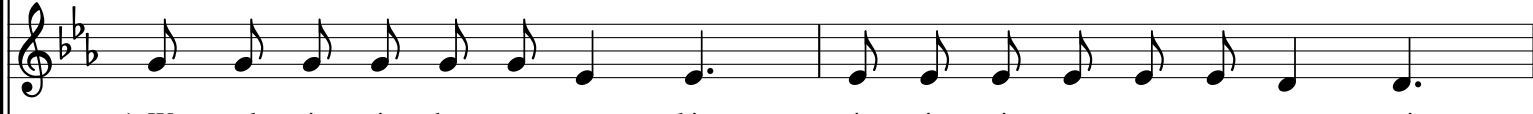
B  
boś mnie wy - ba - wił, A - lle - lu - ja.

S



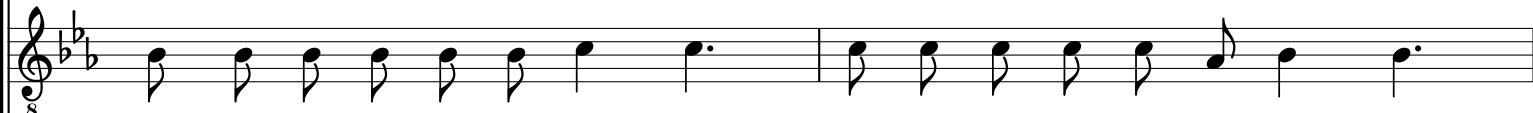
1. We - sel się nie - bo wy - so - kie i zie - mio ra - zem z mo - rza - mi,  
 2. Czas zmi - ło - wa - nia po - wró - cił, za - błę - szał dzień wy - ba - wie - nia,  
 3. Śmierć po - nie - sio - na na krzy - żu zgła - dzi - ła grze - chy lu - dzko - ści;  
 4. O - to jest na - sze pra - gnie - nie, zro - dzo - ne z mo - nej na - dzie - i,  
 5. Te - raz więc sła - wmy wy - trwa - le na - jświę - tszą Pa - schę Chry - stu - sa,  
 6. Bądź dla nas, Je - zu, ra - do - ścia i świa - tłem Pa - schy wie - czy - stej,  
 7. Pa - nie, co chwa - łą ja - śnie - jesz po swym zwy - cię - stwie nad śmie - rcia,

A




1. We - sel się nie - bo wy - so - kie i zie - mio ra - zem z mo - rza - mi,  
 2. Czas zmi - ło - wa - nia po - wró - cił, za - błę - szał dzień wy - ba - wie - nia,  
 3. Śmierć po - nie - sio - na na krzy - żu zgła - dzi - ła grze - chy lu - dzko - ści;  
 4. O - to jest na - sze pra - gnie - nie, zro - dzo - ne z mo - nej na - dzie - i,  
 5. Te - raz więc sła - wmy wy - trwa - le na - jświę - tszą Pa - schę Chry - stu - sa,  
 6. Bądź dla nas, Je - zu, ra - do - ścia i świa - tłem Pa - schy wie - czy - stej,  
 7. Pa - nie, co chwa - łą ja - śnie - jesz po swym zwy - cię - stwie nad śmie - rcia,

T




1. We - sel się nie - bo wy - so - kie i zie - mio ra - zem z mo - rza - mi,  
 2. Czas zmi - ło - wa - nia po - wró - cił, za - błę - szał dzień wy - ba - wie - nia,  
 3. Śmierć po - nie - sio - na na krzy - żu zgła - dzi - ła grze - chy lu - dzko - ści;  
 4. O - to jest na - sze pra - gnie - nie, zro - dzo - ne z mo - nej na - dzie - i,  
 5. Te - raz więc sła - wmy wy - trwa - le na - jświę - tszą Pa - schę Chry - stu - sa,  
 6. Bądź dla nas, Je - zu, ra - do - ścia i świa - tłem Pa - schy wie - czy - stej,  
 7. Pa - nie, co chwa - łą ja - śnie - jesz po swym zwy - cię - stwie nad śmie - rcia,

B




1. We - sel się nie - bo wy - so - kie i zie - mio ra - zem z mo - rza - mi,  
 2. Czas zmi - ło - wa - nia po - wró - cił, za - błę - szał dzień wy - ba - wie - nia,  
 3. Śmierć po - nie - sio - na na krzy - żu zgła - dzi - ła grze - chy lu - dzko - ści;  
 4. O - to jest na - sze pra - gnie - nie, zro - dzo - ne z mo - nej na - dzie - i,  
 5. Te - raz więc sła - wmy wy - trwa - le na - jświę - tszą Pa - schę Chry - stu - sa,  
 6. Bądź dla nas, Je - zu, ra - do - ścia i świa - tłem Pa - schy wie - czy - stej,  
 7. Pa - nie, co chwa - łą ja - śnie - jesz po swym zwy - cię - stwie nad śmie - rcia,

S




1. Chry - stus zma - rtwy - chstał po me - ce, przy - no - sząc ży - cie śmie - rte - lnym.  
 2. W którym przez krew Ba - ra - nko - wą z cie - mno - ści świat się wy - zwo - lił.  
 3. Bóg swą po - tę - gę o - ka - zał, gdyż Po - ko - na - ny zwy - cię - żył.  
 4. A - by - śmy z Pa - nem wskrze - sze - ni do ży - cia we - szi wie - czne - go.  
 5. Któ - ra dla wszy - stkich się sta - ła przy - czy - ną da - rów tak wie - lkich.  
 6. Przy - łącz do swe - go o - rsza - ku na no - wo ła - ską zro - dzo - nych.  
 7. To - bie z Twym O - jcem i Du - chem niech bę - dzie sła - wa na wie - ki.

A




1. Chry - stus zma - rtwy - chstał po me - ce, przy - no - sząc ży - cie śmie - rte - lnym.  
 2. W którym przez krew Ba - ra - nko - wą z cie - mno - ści świat się wy - zwo - lił.  
 3. Bóg swą po - tę - gę o - ka - zał, gdyż Po - ko - na - ny zwy - cie - żył.  
 4. A - by - śmy z Pa - nem wskrze - sze - ni do ży - cia we - szli wie - czne - go.  
 5. Któ - ra dla wszy - stkich się sta - ła przy - czy - ną da - rów tak wie - lkich.  
 6. Przy - łącz do swe - go o - rsza - ku na no - wo ła - ską zro - dzo - nych.  
 7. To - bie z Twym O - jcem i Du - chem niech bę - dzie sła - wa na wie - ki.

T



1. Chry - stus zma - rtwy - chstał po me - ce, przy - no - sząc ży - cie śmie - rte - lnym.  
 2. W którym przez krew Ba - ra - nko - wą z cie - mno - ści świat się wy - zwo - lił.  
 3. Bóg swą po - tę - gę o - ka - zał, gdyż Po - ko - na - ny zwy - cię - żył.  
 4. A - by - śmy z Pa - nem wskrze - sze - ni do ży - cia we - szli wie - czne - go.  
 5. Któ - ra dla wszy - stkich się sta - ła przy - czy - ną da - rów tak wie - lkich.  
 6. Przy - łącz do swe - go o - rsza - ku na no - wo ła - ską zro - dzo - nych.  
 7. To - bie z Twym O - jcem i Du - chem niech bę - dzie sła - wa na wie - ki.

B



1. Chry - stus zma - rtwy - chstał po me - ce, przy - no - sząc ży - cie śmie - rte - lnym.  
 2. W którym przez krew Ba - ra - nko - wą z cie - mno - ści świat się wy - zwo - lił.  
 3. Bóg swą po - tę - gę o - ka - zał, gdyż Po - ko - na - ny zwy - cię - żył.  
 4. A - by - śmy z Pa - nem wskrze - sze - ni do ży - cia we - szli wie - czne - go.  
 5. Któ - ra dla wszy - stkich się sta - ła przy - czy - ną da - rów tak wie - lkich.  
 6. Przy - łącz do swe - go o - rsza - ku na no - wo ła - ską zro - dzo - nych.  
 7. To - bie z Twym O - jcem i Du - chem niech bę - dzie sła - wa na wie - ki.

## Soprano

## Sławie Cię Panie

muz.: D. Kusz OP

♩ = 100

Sła-wię Cię Pa-nie A - lle - lu - ja, boś mnie wy - ba - wił, A - lle - lu - ja.

9

Sła-wię Cię Pa-nie A - lle - lu - ja, boś mnie wy - ba - wił, A - lle - lu - ja.

♩ = 80

17

1. We - sel się nie - bo wy - <b>so</b> - kie	i zie - mio ra - <b>zem</b> z mo - rza - mi,
2. Czas zmi - ło - wa - nia po - <b>wró</b> - cił,	za - bły - snął dzień <b>wy</b> - ba - wie - nia,
3. Śmierć po - nie - sio - na na <b>krzy</b> - żu	zgła - dzi - ła grze - <b>chy</b> lu - dzko - ści;
4. O - to jest na - sze pra - <b>gnie</b> - nie,	zro - dzo - ne z mo - <b>cnej</b> na - dzie - i,
5. Te - raz więc sła - wmy wy - <b>trwa</b> - le	na - jświę - tszą Pa - <b>sche</b> Chry - stu - sa,
6. Bądź dla nas, Je - zu, ra - <b>do</b> - ścią	i świa - tłem Pa - <b>schy</b> wie - czy - stej,
7. Pa - nie, co chwa - łą ja - <b>śnie</b> - jesz	po swym zwy - cię - <b>stwie</b> nad śmie - rcią,

19

1. Chry - stus zma - rtwy - chstał po <b>mę</b> - ce,	przy - no - sząc ży - <b>cie</b> śmie - rte - lnym.
2. W którym przez krew Ba - ra - <b>nko</b> - wą	z cie - mno - ści świat <b>się</b> wy - zwo - lił.
3. Bóg swą po - tę - gę o - <b>ka</b> - zał,	gdyż Po - ko - na - <b>ny</b> zwy - cię - żył.
4. A - by - śmy z Pa - nem wskrze - <b>sze</b> - ni	do ży - cia we - <b>szi</b> wie - czne - go.
5. Któ - ra dla wszy - stkich się <b>sta</b> - ła	przy - czy - ną da - <b>rów</b> tak wie - lkich.
6. Przy - łącz do swe - go o - <b>rsza</b> - ku	na no - wo łą - <b>ską</b> zro - dzo - nych.
7. To - bie z Twym O - jcem i <b>Du</b> - chem	niech bę - dzie sła - <b>wa</b> na wie - ki.

## Alto

## Sławie Cię Panie

muz.: D. Kusz OP

♩ = 100

Sła - wię Cię Pa - nie A - lle - lu - ja, boś mnie wy - ba - wił, A - lle - lu - ja.

9

Sła - wię Cię Pa - nie A - lle - lu - ja, boś mnie wy - ba - wił, A - lle - lu - ja.

♩ = 80

17

- |  |   |
|--|---|
| 1. We - sel się nie - bo wy - <b>so</b> - kie      | i zie - mio ra - zem z mo - <b>rza</b> - mi,        |
| 2. Czas zmi - ło - wa - nia po - <b>wró</b> - cił, | za - bły - snął dzień wy - ba - <b>wie</b> - nia,   |
| 3. Śmierć po - nie - sio - na na <b>krzy</b> - żu  | zgå - dzi - ła grze - chy lu - <b>dzko</b> - ści;   |
| 4. O - to jest na - sze pra - <b>gnie</b> - nie,   | zro - dzo - ne z mo - cnej na - <b>dzie</b> - i,    |
| 5. Te - raz więc sła - wmy wy - <b>trwa</b> - le   | na - jświę - tszą Pa - schę Chry - <b>stu</b> - sa, |
| 6. Bądź dla nas, Je - zu, ra - <b>do</b> - ścią    | i świa - tłem Pa - schy wie - <b>czy</b> - stej,    |
| 7. Pa - nie, co chwa - łą ja - <b>śnie</b> - jesz  | po swym zwy - cię - stwie nad <b>śmie</b> - rcią,   |

19

- |   |   |
|---|---|
| 1. Chry - stus zma - rtwy - chstał po <b>mę</b> - ce, | przy - no - sząc ży - cie śmie - <b>rte</b> - lnym. |
| 2. W którym przez krew Ba - ra - <b>nko</b> - wą      | z cie - mno - ści świat się wy - <b>zwo</b> - lił.  |
| 3. Bóg swą po - tę - gę o - <b>ka</b> - zał,          | gdyż Po - ko - na - ny zwy - <b>cię</b> - żył.      |
| 4. A - by - śmy z Pa - nem wskrze - <b>sze</b> - ni   | do ży - cia we - szli wie - <b>czne</b> - go.       |
| 5. Któ - ra dla wszy - stkich się <b>sta</b> - ła     | przy - czy - ną da - rów tak <b>wie</b> - lkich.    |
| 6. Przy - łącz do swe - go o - <b>rsza</b> - ku       | na no - wo łą - ską zro - <b>dzo</b> - nych.        |
| 7. To - bie z Twym O - jcem i <b>Du</b> - chem        | niech bę - dzie sła - wa na <b>wie</b> - ki.        |

Tenor

# Sławię Cię Panie

muz.: D. Kusz OP

♩ = 100

8

Sła - wię Cię Pa - nie A - lle - lu - ja, boś mniewy - ba-wił, A - lle - lu - ja.

9

Sła - wię Cię Pa - nie A - lle - lu - ja, boś mnie wy - ba-wił, A - lle - lu - ja.

♩ = 80

17

1. We - sel się nie - bo wy - **so** - kie i zie - mio ra - zem **z mo** - rza - mi,  
 2. Czas zmi - ło - wa - nia po - **wró** - cił, za - bły - snął dzień wy - **ba** - wie - nia,  
 3. Śmierć po - nie - sio - na na **krzy** - żu zgła - dzi - ła grze - chy **lu** - dzko - ści;  
 4. O - to jest na - sze pra - **gnie** - nie, zro - dzo - ne z mo - cnej **na** - dzie - i,  
 5. Te - raz więc sła - wmy wy - **trwa** - le na - jświę - tszą Pa - schę **Chry** - stu - sa,  
 6. Bądź dla nas, Je - zu, ra - **do** - ścia i świa - tłem Pa - schy **wie** - czy - stej,  
 7. Pa - nie, co chwa - łą ja - **śnie** - jesz po swym zwy - cię - stwie **nad** śmie - rcia,

19

1. Chry - stus zma - rtwy - chstał po **me** - ce, przy - no - sząc ży - cie **śmie** - rte - lnym.  
 2. W którym przez krew Ba - ra - **nko** - wą z cie - mno - ści świat się **wy** - zwo - lił.  
 3. Bóg swą po - tę - gę o - **ka** - zał, gdyż Po - ko - na - ny **zwy** - cię - żył.  
 4. A - by - śmy z Pa - nem wskrze - **sze** - ni do ży - cia we - szli **wie** - czne - go.  
 5. Któ - ra dla wszy - stkich się **sta** - ła przy - czy - ną da - rów **tak** wie - lkich.  
 6. Przy - łącz do swe - go o - **rsza** - ku na no - wo łą - ską **zro** - dzo - nych.  
 7. To - bie z Twym O - jcem i **Du** - chem niech bę - dzie sła - wa **na** wie - ki.

## Bass

## Sławię Cię Panie

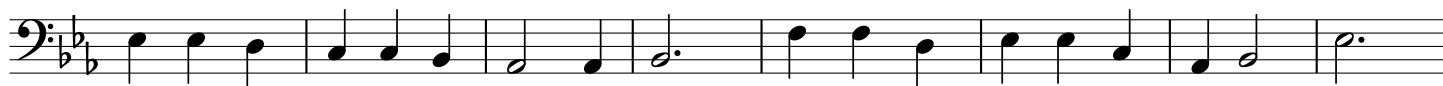
muz.: D. Kusz OP

♩ = 100



Sła-wię Cię Pa-nie A - lle - lu - ja, boś mnie wy - ba-wił, A - lle - lu - ja.\_\_\_\_\_

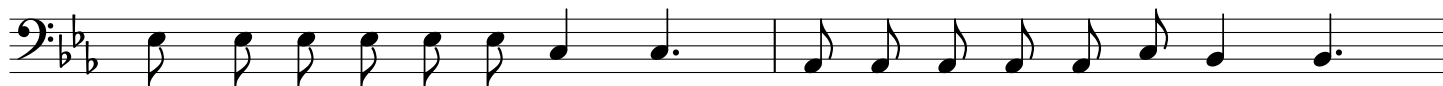
9



Sła-wię Cię Pa-nie A - lle - lu - ja, boś mnie wy - ba-wił, A - lle - lu - ja.

♩ = 80

17



1. We - sel się nie - bo wy - <b>so</b> - kie	i zie - mio ra - zem <b>z mo</b> - rza - mi,
2. Czas zmi - ło - wa - nia po - <b>wró</b> - cił,	za - bły - snął dzień wy - <b>ba</b> - wie - nia,
3. Śmierć po - nie - sio - na na <b>krzy</b> - żu	zgła - dzi - ła grze - chy <b>lu</b> - dzko - ści;
4. O - to jest na - sze pra - <b>gnie</b> - nie,	zro - dzo - ne z mo - cnej <b>na</b> - dzie - i,
5. Te - raz więc sła - wmy wy - <b>trwa</b> - le	na - jświę - tszą Pa - schę <b>Chry</b> - stu - sa,
6. Bądź dla nas, Je - zu, ra - <b>do</b> - ścia	i świa - tłem Pa - schy <b>wie</b> - czy - stej,
7. Pa - nie, co chwa - łą ja - <b>śnie</b> - jesz	po swym zwy - cię - stwie <b>nad</b> śmie - rcia,

19



1. Chry - stus zma - rtwy - chstał po <b>me</b> - ce,	przy - no - sząc ży - cie <b>śmie</b> - rte - lnym.
2. W którym przez krew Ba - ra - <b>nko</b> - wą	z cie - mno - ści świat się <b>wy</b> - zwo - lił.
3. Bóg swą po - tę - gę o - <b>ka</b> - zał,	gdyż Po - ko - na - ny <b>zwy</b> - cię - żył.
4. A - by - śmy z Pa - nem wskrze - <b>sze</b> - ni	do ży - cia we - szli <b>wie</b> - czne - go.
5. Któ - ra dla wszy - stkich się <b>sta</b> - ła	przy - czy - ną da - rów <b>tak</b> wie - lkich.
6. Przy - łącz do swe - go o - <b>rsza</b> - ku	na no - wo ła - ską <b>zro</b> - dzo - nych.
7. To - bie z Twym O - jcem i <b>Du</b> - chem	niech bę - dzie sła - wa <b>na</b> wie - ki.