

Krzyżu Święty

t.: XVI w.

m.: wg. ks. M. Mioduszewskiego, opr.: J. Gałuszka OP

♩ = 112

S.



1. Krzy-żu Świę - ty, na - de - wszy - stko Drze - wo prze - naj - szła - che - tniej - sze!
2. Skłoń ga - łą - zki drze - wo świę - te, u - lżyj czło - nkom tak ro - zpię - tym,
3. Tyś sa - mo by - ło do - sto - jne no - sić świa - to - we zba - wie - nie,
4. W ja - se - łkach le - żąc gdy pła - kał, już tam był wszy - stko o - głą - dał,
5. Nie - sły - cha - nać to jest do - broć, za ko - go na krzy - żu u - mrzeć;

A.



1. Krzy-żu Świę - ty, na - de - wszy - stko Drze - wo prze - naj - szła - che - tniej - sze!
2. Skłoń ga - łą - zki drze - wo świę - te, u - lżyj czło - nkom tak ro - zpię - tym,
3. Tyś sa - mo by - ło do - sto - jne no - sić świa - to - we zba - wie - nie,
4. W ja - se - łkach le - żąc gdy pła - kał, już tam był wszy - stko o - głą - dał,
5. Nie - sły - cha - nać to jest do - broć, za ko - go na krzy - żu u - mrzeć;

T.



1. Krzy-żu Świę - ty, na - de - wszy - stko Drze - wo prze - naj - szła - che - tniej - sze!
2. Skłoń ga - łą - zki drze - wo świę - te, u - lżyj czło - nkom tak ro - zpię - tym,
3. Tyś sa - mo by - ło do - sto - jne no - sić świa - to - we zba - wie - nie,
4. W ja - se - łkach le - żąc gdy pła - kał, już tam był wszy - stko o - głą - dał,
5. Nie - sły - cha - nać to jest do - broć, za ko - go na krzy - żu u - mrzeć;

B.



1. Krzy-żu Świę - ty, na - de - wszy - stko Drze - wo prze - naj - szła - che - tniej - sze!
2. Skłoń ga - łą - zki drze - wo świę - te, u - lżyj czło - nkom tak ro - zpię - tym,
3. Tyś sa - mo by - ło do - sto - jne no - sić świa - to - we zba - wie - nie,
4. W ja - se - łkach le - żąc gdy pła - kał, już tam był wszy - stko o - głą - dał,
5. Nie - sły - cha - nać to jest do - broć, za ko - go na krzy - żu u - mrzeć;

S.



1. W żad - nym le - sie ta - kie nie jest, je - dno na któ - rym sam Bóg jest,
 2. O - dmień te - raz o - ną sro - gość, któ - raś mia - ło z u - ro - dze - nia,
 3. Przez cię prze - wóz jest na - pra - wion świa - tu, któ - ry był za - gu - bion,
 4. Iż tak ha - nie - bnie u - mrzeć miał, gdy wszy - stek świat o - dku - pić chciał.
 5. Któż to mo - że dzi - siaj zdzia - łać, za ko - go swo - ją du - szę dać?

A.



1. W żad - nym le - sie ta - kie nie jest, je - dno na któ - rym sam Bóg jest,
 2. O - dmień te - raz o - ną sro - gość, któ - raś mia - ło z u - ro - dze - nia,
 3. Przez cię prze - wóz jest na - pra - wion świa - tu, któ - ry był za - gu - bion,
 4. Iż tak ha - nie - bnie u - mrzeć miał, gdy wszy - stek świat o - dku - pić chciał.
 5. Któż to mo - że dzi - siaj zdzia - łać, za ko - go swo - ją du - szę dać?

T.



1. W żad - nym le - sie ta - kie nie jest, je - dno na któ - rym sam Bóg jest,
 2. O - dmień te - raz o - ną sro - gość, któ - raś mia - ło z u - ro - dze - nia,
 3. Przez cię prze - wóz jest na - pra - wion świa - tu, któ - ry był za - gu - bion,
 4. Iż tak ha - nie - bnie u - mrzeć miał, gdy wszy - stek świat o - dku - pić chciał.
 5. Któż to mo - że dzi - siaj zdzia - łać, za ko - go swo - ją du - szę dać?

B.



1. W żad - nym le - sie ta - kie nie jest, je - dno na któ - rym sam Bóg jest,
 2. O - dmień te - raz o - ną sro - gość, któ - raś mia - ło z u - ro - dze - nia,
 3. Przez cię prze - wóz jest na - pra - wion świa - tu, któ - ry był za - gu - bion,
 4. Iż tak ha - nie - bnie u - mrzeć miał, gdy wszy - stek świat o - dku - pić chciał.
 5. Któż to mo - że dzi - siaj zdzia - łać, za ko - go swo - ją du - szę dać?

S.



1. Słó - dkie drze - wo, słó - dkie gwo - ździe, ro - zko - szny o - woc no - si - ło.
 2. Spuść le - ku - chno i ci - chu - chno Cia - ło Kró - la Nie - bie - skie - go.
 3. Któ - ry świę - ta Krew po - la - ła, co z Ba - ra - nka wy - pły - wa - ła.
 4. W on czas mię - dzy zwie - rzę - ta - mi, a te - raz mię - dzy ło - tra - mi.
 5. Sam to Pan Je - zus wy - ko - nał, bo nas wie - rnie u - mi - ło - wał.

A.



1. Słó - dkie drze - wo, słó - dkie gwo - ździe, ro - zko - szny o - woc no - si - ło.
 2. Spuść le - ku - chno i ci - chu - chno Cia - ło Kró - la Nie - bie - skie - go.
 3. Któ - ry świę - ta Krew po - la - ła, co z Ba - ra - nka wy - pły - wa - ła.
 4. W on czas mię - dzy zwie - rzę - ta - mi, a te - raz mię - dzy ło - tra - mi.
 5. Sam to Pan Je - zus wy - ko - nał, bo nas wie - rnie u - mi - ło - wał.

T.



1. Słó - dkie drze - wo, słó - dkie gwo - ździe, ro - zko - szny o - woc no - si - ło.
 2. Spuść le - ku - chno i ci - chu - chno Cia - ło Kró - la Nie - bie - skie - go.
 3. Któ - ry świę - ta Krew po - la - ła, co z Ba - ra - nka wy - pły - wa - ła.
 4. W on czas mię - dzy zwie - rzę - ta - mi, a te - raz mię - dzy ło - tra - mi.
 5. Sam to Pan Je - zus wy - ko - nał, bo nas wie - rnie u - mi - ło - wał.

B.



1. Słó - dkie drze - wo, słó - dkie gwo - ździe, ro - zko - szny o - woc no - si - ło.
 2. Spuść le - ku - chno i ci - chu - chno Cia - ło Kró - la Nie - bie - skie - go.
 3. Któ - ry świę - ta Krew po - la - ła, co z Ba - ra - nka wy - pły - wa - ła.
 4. W on czas mię - dzy zwie - rzę - ta - mi, a te - raz mię - dzy ło - tra - mi.
 5. Sam to Pan Je - zus wy - ko - nał, bo nas wie - rnie u - mi - ło - wał.

Soprano

Krzyżu Święty

t.: XVI w.

m.: wg. ks. M. Mioduszewskiego, opr.: J. Gałuszka OP

♩ = 112



1. Krzy - żu Świą - ty, na - de - wszy - stko Drze - wo prze - naj - szła - che - tniej - sze!
 2. Skłóń ga - łą - zki drze - wo świę - te, u - lżyj czło - nkom tak ro - zpię - tym,
 3. Tyś sa - mo by - ło do - sto - jne no - sić świa - to - we zba - wie - nie,
 4. W ja - se - łąkach le - żąc gdy pła - kał, już tam był wszy - stko o - głą - dał,
 5. Nie - sły - cha - nać to jest do - broć, za ko - go na krzy - żu u - mrzeć;



1. W żad - nym le - sie ta - kie nie jest, je - dno na któ - rym sam Bóg jest,
 2. O - dmień te - raz o - ną sro - gość, któ - raś mia - ło z u - ro - dze - nia,
 3. Przez cię prze - wóz jest na - pra - wion świa - tu, któ - ry był za - gu - bion,
 4. Iż tak ha - nie - bnie u - mrzeć miał, gdy wszy - stek świat o - dku - pić chciał.
 5. Któż to mo - że dzi - siaj zdzia - łać, za ko - go swo - ją du - szę dać?



1. Sło - dkie drze - wo, sło - dkie gwo - ździe, ro - zko - szny o - woc no - si - ło.
 2. Spuść le - ku - chno i ci - chu - chno Cia - ło Kró - la Nie - bie - skie - go.
 3. Któ - ry świę - ta Krew po - ła - ła, co z Ba - ra - nka wy - pły - wa - ła.
 4. W on czas mię - dzy zwie - rzę - ta - mi, a te - raz mię - dzy ło - tra - mi.
 5. Sam to Pan Je - zus wy - ko - nał, bo nas wie - rnie u - mi - ło - wał.

Alto

Krzyżu Święty

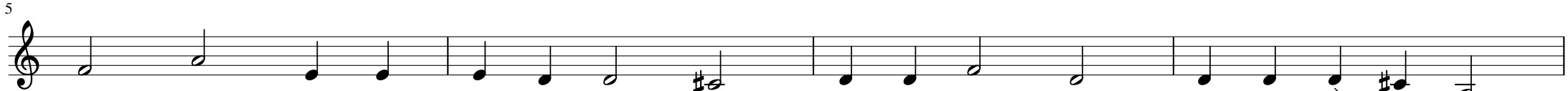
t.: XVI w.

m.: wg. ks. M. Mioduszeńskiego, opr.: J. Gałuszka OP

♩ = 112



1. Krzy - żu Świe - ty, na - de - wszy - stko Drze - wo prze - naj - szła - che - tniej - sze!
 2. Skłóń ga - łą - zki drze - wo świę - te, u - lżyj czło - nkom tak ro - zpię - tym,
 3. Tyś sa - mo by - ło do - sto - jne no - sić świa - to - we zba - wie - nie,
 4. W ja - se - łąkach le - żąc gdy pła - kał, już tam był wszy - stko o - głą - dał,
 5. Nie - sły - cha - nać to jest do - broć, za ko - go na krzy - żu u - mrzeć;



1. W żad - nym le - sie ta - kie nie jest, je - dno na któ - rym sam Bóg jest,
 2. O - dmień te - raz o - ną sro - gość, któ - raś mia - ło z u - ro - dze - nia,
 3. Przez cię prze - wóz jest na - pra - wion świa - tu, któ - ry był za - gu - bion,
 4. Iż tak ha - nie - bnie u - mrzeć miał, gdy wszy - stek świat o - dku - pić chciał.
 5. Któż to mo - że dzi - siaj zdzia - łać, za ko - go swo - ją du - szę dać?



1. Sło - dkie drze - wo, sło - dkie gwo - ździe, ro - zko - szny o - woc no - si - ło.
 2. Spuść le - ku - chno i ci - chu - chno Cia - ło Kró - la Nie - bie - skie - go.
 3. Któ - ry świę - ta Krew po - la - ła, co z Ba - ra - nka wy - pły - wa - ła.
 4. W on czas mię - dzy zwie - rzę - ta - mi, a te - raz mię - dzy ło - tra - mi.
 5. Sam to Pan Je - zus wy - ko - nał, bo nas wie - rnie u - mi - ło - wał.

Tenor

Krzyżu Święty

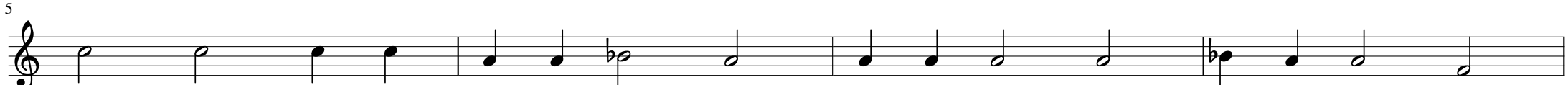
t.: XVI w.

m.: wg. ks. M. Mioduszeńskiego, opr.: J. Gałuszka OP

♩ = 112



1. Krzy - żu Świą - ty, na - de - wszy - stko Drze - wo prze - naj - szła - che - tniej - sze!
 2. Skłóń ga - łą - zki drze - wo świę - te, u - lżyj czło - nkom tak ro - zpię - tym,
 3. Tyś sa - mo by - ło do - sto - jne no - sić świa - to - we zba - wie - nie,
 4. W ja - se - łąkach le - żąc gdy pła - kał, już tam był wszy - stko o - głą - dał,
 5. Nie - sły - cha - nać to jest do - broć, za ko - go na krzy - żu u - mrzeć;



1. W żad - nym le - sie ta - kie nie jest, je - dno na któ - rym sam Bóg jest,
 2. O - dmień te - raz o - ną sro - gość, któ - raś mia - ło z u - ro - dze - nia,
 3. Przez cię prze - wóz jest na - pra - wion świa - tu, któ - ry był za - gu - bion,
 4. Iż tak ha - nie - bnie u - mrzeć miał, gdy wszy - stek świat o - dku - pić chciał.
 5. Któż to mo - że dzi - siaj zdzia - łać, za ko - go swo - ją du - szę dać?



1. Sło - dkie drze - wo, sło - dkie gwo - ździe, ro - zko - szny o - woc no - si - ło.
 2. Spuść le - ku - chno i ci - chu - chno Cia - ło Kró - la Nie - bie - skie - go.
 3. Któ - ry świę - ta Krew po - la - ła, co z Ba - ra - nka wy - pły - wa - ła.
 4. W on czas mię - dzy zwie - rzę - ta - mi, a te - raz mię - dzy ło - tra - mi.
 5. Sam to Pan Je - zus wy - ko - nał, bo nas wie - rnie u - mi - ło - wał.

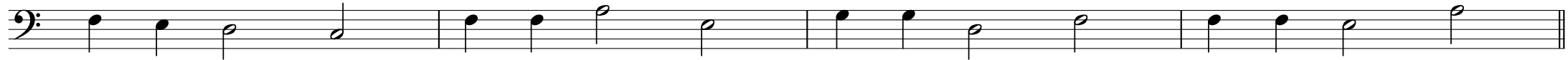
Bass

Krzyżu Święty

t.: XVI w.

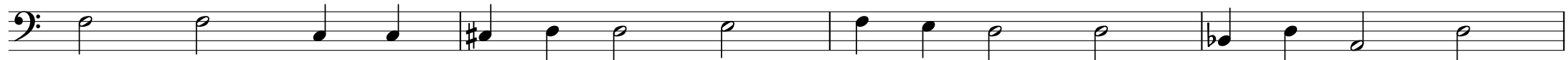
m.: wg. ks. M. Mioduszeńskiego, opr.: J. Gałuszka OP

♩ = 112



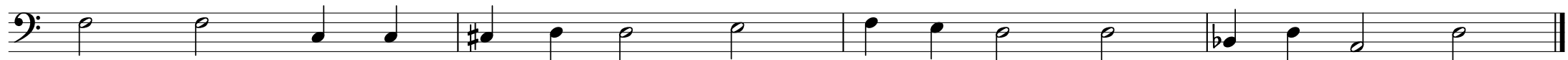
1. Krzy - żu Świą - ty, na - de - wszy - stko Drze - wo prze - naj - szła - che - tniej - sze!
 2. Skłóń ga - łą - zki drze - wo świę - te, u - lżyj czło - nkom tak ro - zpię - tym,
 3. Tyś sa - mo by - ło do - sto - jne no - sić świa - to - we zba - wie - nie,
 4. W ja - se - łąkach le - żąc gdy pła - kał, już tam był wszy - stko o - głą - dał,
 5. Nie - sły - cha - nać to jest do - broć, za ko - go na krzy - żu u - mrzeć;

5



1. W żad - nym le - sie ta - kie nie jest, je - dno na któ - rym sam Bóg jest,
 2. O - dmień te - raz o - ną sro - gość, któ - raś mia - ło z u - ro - dze - nia,
 3. Przez cię prze - wóz jest na - pra - wion świa - tu, któ - ry był za - gu - bion,
 4. Iż tak ha - nie - bnie u - mrzeć miał, gdy wszy - stek świat o - dku - pić chciał.
 5. Któż to mo - że dzi - siaj zdzia - łać, za ko - go swo - ją du - szę dać?

9



1. Sło - dkie drze - wo, sło - dkie gwo - ździe, ro - zko - szny o - woc no - si - ło.
 2. Spuść le - ku - chno i ci - chu - chno Cia - ło Kró - la Nie - bie - skie - go.
 3. Któ - ry świę - ta Krew po - ła - ła, co z Ba - ra - nka wy - pły - wa - ła.
 4. W on czas mię - dzy zwie - rzę - ta - mi, a te - raz mię - dzy ło - tra - mi.
 5. Sam to Pan Je - zus wy - ko - nał, bo nas wie - rnie u - mi - ło - wał.