

# Głoś imię Pana

♩ = 120

S.



1. Głoś i - mię Pa - na, Kró - la wsze - chmo - cy i chwa - ły.  
2. Głoś i - mię Pa - na, On two - im lo - sem kie - ru - je.  
3. Głoś i - mię Pa - na, ra - zem ze wszy - stkim co ży - je.

A.



1. Głoś i - mię Pa - na, Kró - la wsze - chmo - cy i chwa - ły.  
2. Głoś i - mię Pa - na, On two - im lo - sem kie - ru - je.  
3. Głoś i - mię Pa - na, ra - zem ze wszy - stkim co ży - je.

T.



1. Głoś i - mię Pa - na, Kró - la wsze - chmo - cy i chwa - ły.  
2. Głoś i - mię Pa - na, On two - im lo - sem kie - ru - je.  
3. Głoś i - mię Pa - na, ra - zem ze wszy - stkim co ży - je.

B.



1. Głoś i - mię Pa - na, Kró - la wsze - chmo - cy i chwa - ły.  
2. Głoś i - mię Pa - na, On two - im lo - sem kie - ru - je.  
3. Głoś i - mię Pa - na, ra - zem ze wszy - stkim co ży - je.

7

S.



1. Złącz się z chó - ra - mi nie - bios za - stę - pów wspa - nia - łych.  
2. Na skrzy - dłach nie - sie, jak o - rzeł się o - pie - ku - je.  
3. On two - im świa - tłem, Je - mu niech se - rce tve bi - je.

A.



1. Złącz się z chó - ra - mi nie - bios za - stę - pów wspa - nia - łych.  
2. Na skrzy - dłach nie - sie, jak o - rzeł się o - pie - ku - je.  
3. On two - im świa - tłem, Je - mu niech se - rce tve bi - je.

T.



1. Złącz się z chó - ra - mi nie - bios za - stę - pów wspa - nia - łych.  
2. Na skrzy - dłach nie - sie, jak o - rzeł się o - pie - ku - je.  
3. On two - im świa - tłem, Je - mu niech se - rce tve bi - je.

B.



1. Złącz się z chó - ra - mi nie - bios za - stę - pów wspa - nia - łych.  
2. Na skrzy - dłach nie - sie, jak o - rzeł się o - pie - ku - je.  
3. On two - im świa - tłem, Je - mu niech se - rce tve bi - je.

S.

1. Ha - rfa i róg niech za - gra: Któż jest jak Bóg!  
 2. Daj Mu swą dłoń, w przy - go - dzie za - wo - łaj doń,  
 3. On ży - ciem twym, wdzię - czno - ści śpie - waj Mu hymn,

A.

1. Ha - rfa i róg niech za - gra: Któż jest jak Bóg!  
 2. Daj Mu swą dłoń, w przy - go - dzie za - wo - łaj doń,  
 3. On ży - ciem twym, wdzię - czno - ści śpie - waj Mu hymn,

T.

1. Ha - rfa i róg niech za - gra: Któż jest jak Bóg!  
 2. Daj Mu swą dłoń, w przy - go - dzie za - wo - łaj doń,  
 3. On ży - ciem twym, wdzię - czno - ści śpie - waj Mu hymn,

B.

1. Ha - rfa i róg niech za - gra: Któż jest jak Bóg!  
 2. Daj Mu swą dłoń, w przy - go - dzie za - wo - łaj doń,  
 3. On ży - ciem twym, wdzię - czno - ści śpie - waj Mu hymn,

S.

1. By kra - ńce zie - mi sły - sza - ły.  
 2. On cię od zła za - cho - wu - je.  
 3. te - raz i na wie - ki. A - men.

A.

1. By kra - ńce zie - mi sły - sza - ły.  
 2. On cię od zła za - cho - wu - je.  
 3. te - raz i na wie - ki. A - men.

T.

1. By kra - ńce zie - mi sły - sza - ły.  
 2. On cię od zła za - cho - wu - je.  
 3. te - raz i na wie - ki. A - men.

B.

1. By kra - ńce zie - mi sły - sza - ły.  
 2. On cię od zła za - cho - wu - je.  
 3. te - raz i na wie - ki. A - men.

## Soprano

## Głoś imię Pana

♩ = 120



1. Głoś i - mię Pa - na, Kró - la wsze - chmo - cy i chwa - ły.
2. Głoś i - mię Pa - na, On two - im lo - sem kie - ru - je.
3. Głoś i - mię Pa - na, ra - zem ze wszy - stkim co ży - je.

7



1. Złącz się z chó - ra - mi nie - bios za - stę - pów wspa - nia - łych.
2. Na skrzy - dła - ch nie - sie, jak o - rzeł się o - pie - ku - je.
3. On two - im świa - tłem, Je - mu niech se - rce twe bi - je.

13



1. Ha - rfa i róg niech za - gra: Któż jest jak Bóg!
2. Daj Mu swą dłoń, w przy - go - dzie za - wo - łaj doń,
3. On ży - ciem twym, wdzię - czno - ści śpie - waj Mu hymn,

18



1. By kra - ńce zie - mi sły - sza - ły.
2. On cię od zła za - cho - wu - je.
3. te - raz i na wie - ki. A - men.

## Alto

## Głoś imię Pana

♩ = 120



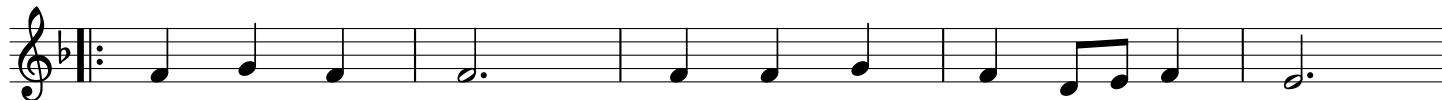
1. Głoś i - mię Pa - na, Kró - la wsze - chmo - cy i chwa - ły.  
 2. Głoś i - mię Pa - na, On two - im lo - sem kie - ru - je.  
 3. Głoś i - mię Pa - na, ra - zem ze wszy - stkim co ży - je.

7



1. Złącz się z chó - ra - mi nie - bios za - stę - pów wspa - nia - ń - fych.  
 2. Na skrzy - dła - ch nie - sie, jak o - rzeł się o - pie - ku - je.  
 3. On two - im świa - tłem, Je - mu niech se - rce tve bi - je.

13



1. Ha - rfa i róg niech za - gra: Któż jest - jak Bóg!  
 2. Daj Mu swą dłoń, w przy - go - dzie za - wo - łaj doń,  
 3. On ży - ciem twym, wdzię - czno - ści śpie - waj - Mu hymn,

18



1. By kra - ńce zie - mi sły - sza - ły.  
 2. On cię od zła za - cho - wu - je.  
 3. te - raz i na wie - ki. A - men.

## Tenor

## Głoś imię Pana

♩ = 120



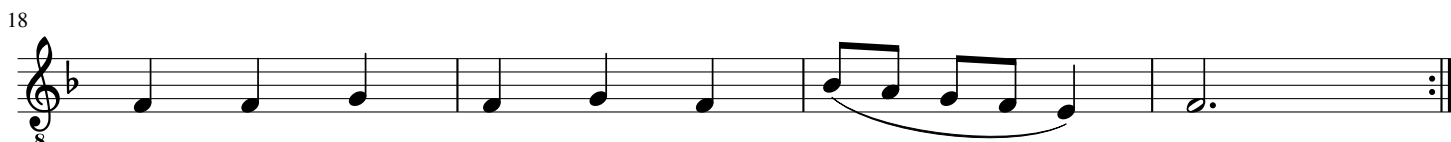
1. Głoś i - mię Pa - na, Kró - la wsze - chmo - cy i chwa - ły.  
 2. Głoś i - mię Pa - na, On two - im lo - sem kie - ru - je.  
 3. Głoś i - mię Pa - na, ra - zem ze wszy - stkim co ży - je.



1. Złącz się z chó - ra - mi nie - bios za - stę - pów wspa - nia - łych.  
 2. Na skrzy - dła - ch nie - sie, jak o - rzeł się o - pie - ku - je.  
 3. On two - im świa - tłem, Je - mu niech se - rce twe bi - je.



1. Ha - rfa i róg niech za - gra: Któż jest jak Bóg!  
 2. Daj Mu swą dłoń, w przy - go - dzie za - wo - łaj doń,  
 3. On ży - ciem twym, wdzię - czno - ści śpie - waj Mu hymn,



1. By kra - ńce zie - mi sły - sza - ły.  
 2. On cię od zła za - cho - wu - je.  
 3. te - raz i na wie - ki. A - men.

## Bass

## Głoś imię Pana

♩ = 120



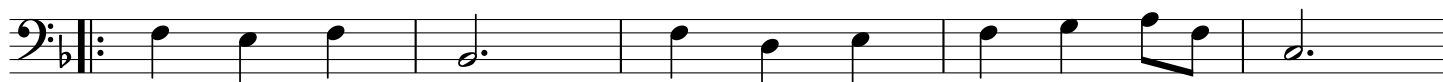
1. Głoś i - mię Pa - na, Kró - la wsze - chmo - cy i chwa - ły.  
 2. Głoś i - mię Pa - na, On two - im lo - sem kie - ru - je.  
 3. Głoś i - mię Pa - na, ra - zem ze wszy - stkim co ży - je.

7



1. Złącz się z chó - ra - mi nie - bios za - stę - pów wspa - nia - łych.  
 2. Na skrzy - dła - ch nie - sie, jak o - rzeł się o - pie - ku - je.  
 3. On two - im świa - tłem, Je - mu niech se - rce tve bi - je.

13



1. Ha - rfa i róg niech za - gra: Któż jest jak\_\_\_ Bóg!  
 2. Daj Mu swą dłoń, w przy - go - dzie za - wo - łaj\_\_\_ doń,  
 3. On ży - ciem twym, wdzię - czno - ści śpie - waj Mu\_\_\_ hymn,

18



1. By kra - ńce zie - mi sły - sza - ły.  
 2. On cię od zła za - cho - wu - je.  
 3. te - raz i na wie - ki. A - men.