

Canticorum Jubilo

"Joshua", 1748

Georg Friedrich Händel

Fine

Can - ti - co - rum ju - bi - lo, Re - gi ma - gno psal - li - te.

Can - ti - co - rum ju - bi - lo, Re - gi ma - gno psal - li - te.

Can - ti - co - rum ju - bi - lo, Re - gi ma - gno psal - li - te.

Can - ti - co - rum ju - bi - lo, Re - gi ma - gno psal - li - te.

9

D.C. al Fine

1. Jam re - sul - tent mu - si - ca, Un - da tel - lus, si - de - ra.
2. Per - so - nan - tes or - ga - nis! Ju - bi - la - te plau - di - te.

1. Jam re - sul - tent mu - si - ca, Un - da tel - lus, si - de - ra.
2. Per - so - nan - tes or - ga - nis! Ju - bi - la - te plau - di - te.

1. Jam re - sul - tent mu - si - ca, Un - da tel - lus, si - de - ra.
2. Per - so - nan - tes or - ga - nis! Ju - bi - la - te plau - di - te.

1. Jam re - sul - tent mu - si - ca, Un - da tel - lus, si - de - ra.
2. Per - so - nan - tes or - ga - nis! Ju - bi - la - te plau - di - te.

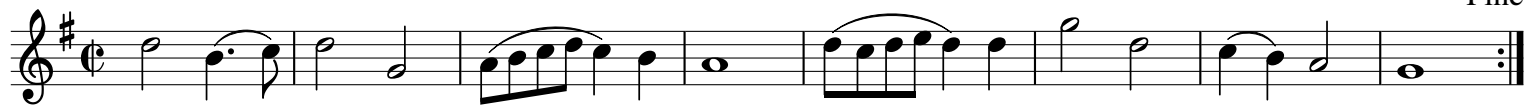
Soprano

Canticorum Jubilo

"Joshua", 1748

Georg Friedrich Händel

Fine



Can - ti - co - rum ju - bi - lo, Re - gi ma - gno psal - li - te.

9

D.C. al Fine



1. Jam re - sul - tent mu - si - ca, Un - da tel - lus, si - de - ra.
2. Per - so - nan - tes or - ga - nis! Ju - bi - la - te plau - di - te.

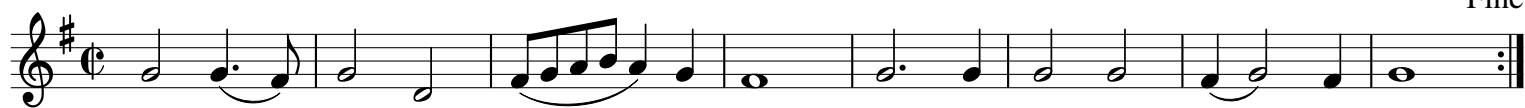
Alto

Canticorum Jubilo

"Joshua", 1748

Georg Friedrich Händel

Fine



Can - ti - co - rum ju - bi - lo, Re - gi ma - gno psal - li - te.

9

D.C. al Fine



1. Jam _____ re - sul - tent mu - si - ca, Un - da tel - lus, si - de - ra.
2. Per - so - nan - tes or - ga - nis! Ju - bi - la - te plau - di - te.

Tenor

Canticorum Jubilo

"Joshua", 1748

Georg Friedrich Händel

Fine

Can - ti - co - rum ju - bi - lo, Re - gi ma - gno psal - li - te.

9

1. Jam re - sul - tent mu - si - ca, Un - da tel - lus, si - de - ra.
2. Per - so - nan - tes or - ga - nis! Ju - bi - la - te plau - di - te.

D.C. al Fine

Bass

Canticorum Jubilo

"Joshua", 1748

Georg Friedrich Händel

Musical notation for the first line of the bass part, ending with a double bar line and the word "Fine".

Can - ti - co - rum ju - bi - lo, Re - gi ma - gno psal - li - te.

9

Musical notation for the second line of the bass part, starting with a measure rest and ending with a double bar line and the instruction "D.C. al Fine".

1. Jam re - sul - tent mu - si - ca, Un - da tel - lus si - de - ra.
2. Per - so - nan - tes or - ga - nis! Ju - bi - la - te plau - di - te.