

Z Narodzenia Pana

Opr. J. Maklakiewicz

♩ = 138

S.



1. Z Na-ro - dze - nia Pa - na dzień dziś we - so - ły.
2. Wy - pa - da wśród no - cy o - gień z o - bło - ku.
3. A - le gdy a - nie - lskie gło - sy sły - sze - li,

A.



1. Z Na-ro - dze - nia Pa - na dzień dziś we - so - ły.
2. Wy - pa - da wśród no - cy o - gień z o - bło - ku.
3. A - le gdy a - nie - lskie gło - sy sły - sze - li,

T.



1. Z Na-ro - dze - nia Pa - na dzień dziś we - so - ły.
2. Wy - pa - da wśród no - cy o - gień z o - bło - ku.
3. A - le gdy a - nie - lskie gło - sy sły - sze - li,

B.



1. Z Na-ro - dze - nia Pa - na dzień dziś we - so - ły.
2. Wy - pa - da wśród no - cy o - gień z o - bło - ku.
3. A - le gdy a - nie - lskie gło - sy sły - sze - li,

5

S.



Wy - śpie - wuj - ją chwa - łą Bo - gu ży - wio - ły.
Du - ma - ją pa - ste - rze w ta - kim wi - do - ku.
za - raz do Be - tle - jem prę - dko bie - że - li.

A.



Wy - śpie - wuj - ją chwa - łą Bo - gu ży - wio - ły.
Du - ma - ją pa - ste - rze w ta - kim wi - do - ku.
za - raz do Be - tle - jem prę - dko bie - że - li.

T.



Wy - śpie - wuj - ją chwa - łą Bo - gu ży - wio - ły.
Du - ma - ją pa - ste - rze w ta - kim wi - do - ku.
za - raz do Be - tle - jem prę - dko bie - że - li.

B.



Wy - śpie - wuj - ją chwa - łą Bo - gu ży - wio - ły.
Du - ma - ją pa - ste - rze w ta - kim wi - do - ku.
za - raz do Be - tle - jem prę - dko bie - że - li.

S.

Ra - dość lu - dzi wszę - dzie sły - nie, a - niół bu - dzi przy do - li - nie
 Ka - żdy py - ta co się dzie - je, czy nie świ - ta czy nie dnie - je,
 Tam wi - ta - li w zło - bie Pa - na, po klę - ka - li na ko - la - na

A.

Ra - dość lu - dzi wszę - dzie sły - nie, a - niół bu - dzi przy do - li - nie
 Ka - żdy py - ta co się dzie - je, czy nie świ - ta czy nie dnie - je,
 Tam wi - ta - li w zło - bie Pa - na, po klę - ka - li na ko - la - na

T.

8

Ra - dość sły - nie, a - niół bu - dzi
 Ka - żdy py - ta czy nie dnie - je
 Tam wi - ta - li w zło - bie Pa - na

B.

wszę - dzie sły - nie przy do - li - nie
 co się dzie - je czy nie dnie - je,
 w zło - bie Pa - na, na ko - la - na

S.

pa - ste - rzy, co pa - śli pod bo - rem wo - ły.
 skąd ta łu - na bi - je tak mi - ła o - ku.
 i od - da - li da - ry, co z so - bą wzię - li.

A.

pa - ste - rzy, co pa - śli pod bo - rem wo - ły.
 skąd ta łu - na bi - je tak mi - ła o - ku.
 i od - da - li da - ry, co z so - bą wzię - li.

T.

8

pa - ste - rzy, co pa - śli pod bo - rem wo - ły.
 skąd ta łu - na bi - je tak mi - ła o - ku.
 i od - da - li da - ry, co z so - bą wzię - li.

B.

pa - ste - rzy, co pa - śli pod bo - rem wo - ły.
 skąd ta łu - na bi - je tak mi - ła o - ku.
 i od - da - li da - ry, co z so - bą wzię - li.

Soprano

Z Narodzenia Pana

Opr. J. Maklakiewicz

♩ = 138



1. Z Na-ro - dze - nia Pa - na dzień dziś we - so - ły.
 2. Wy - pa - da wśród no - cy o - gień z o - bło - ku.
 3. A - le gdy a - nie - lskie gło - sy sty - sze - li,

5



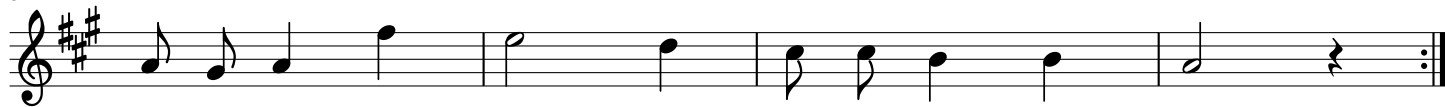
Wy - śpie - wuj - ją chwa - łą Bo - gu ży - wio - ły.
 Du - ma - ją pa - ste - rze w ta - kim wi - do - ku.
 za - raz do Be - tle - jem prę - dko bie - że - li.

9



Ra - dość lu - dzi wszę - dzie sty - nie, a - niol bu - dzi przy do - li - nie
 Ka - żdy py - ta co się dzie - je, czy nie świ - ta czy nie dnie - je,
 Tam wi - ta - li w żło - bie Pa - na, po klę - ka - li na ko - la - na

13



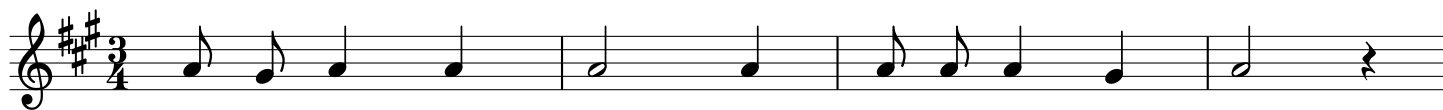
pa - ste - rzy, co pa - śli pod bo - rem wo - ły.
 skąd ta łu - na bi - je tak mi - ła o - ku.
 i od - da - li da - ry, co z so - bą wzię - li.

Alto

Z Narodzenia Pana

Opr. J. Maklakiewicz

♩ = 138



1. Z Na-ro - dze - nia Pa - na dzień dziś we - so - ły.
 2. Wy - pa - da wśród no - cy o - gień z o - bło - ku.
 3. A - le gdy a - nie - lskie gło - sy sty - sze - li,

5



Wy - śpie - wuj - ją chwa - łą Bo - gu ży - wio - ły.
 Du - ma - ją pa - ste - rze w ta - kim wi - do - ku.
 za - raz do Be - tle - jem prę - dko bie - że - li.

9



Ra - dość lu - dzi wszę - dzie sty - nie, a - niół bu - dzi przy do - li - nie
 Ka - żdy py - ta co się dzie - je, czy nie świ - ta czy nie dnie - je,
 Tam wi - ta - li w żło - bie Pa - na, po klę - ka - li na ko - la - na

13



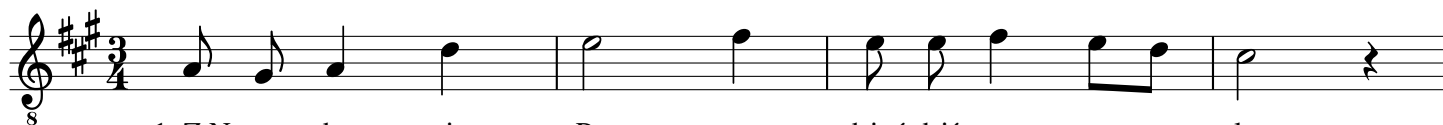
pa - ste - rzy, co pa - śli pod bo - rem wo - ły.
 skąd ta łu - na bi - je tak mi - ła o - ku.
 i od - da - li da - ry, co z so - bą wzię - li.

Tenor

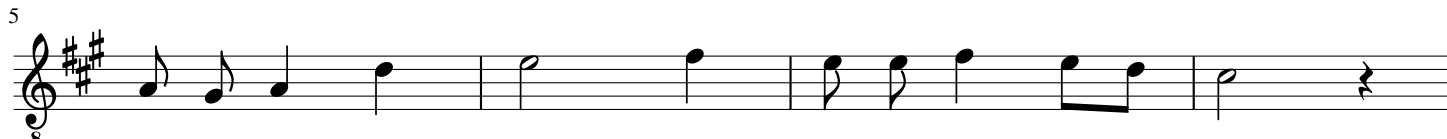
Z Narodzenia Pana

Opr. J. Maklakiewicz

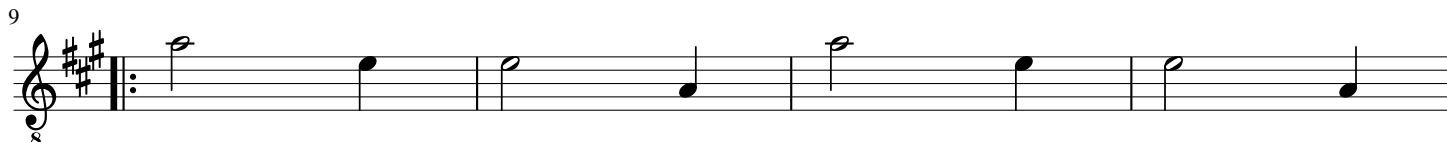
♩ = 138



1. Z Na-ro - dze - nia Pa - na dzień dziś we - so - ły.
 2. Wy - pa - da wśród no - cy o - gień z o - bło - ku.
 3. A - le gdy a - nie - lskie gło - sy sty - sze - li,



Wy - śpie - wuj - ją chwa - lę Bo - gu ży - wio - ły.
 Du - ma - ją pa - ste - rze w ta - kim wi - do - ku.
 za - raz do Be - tle - jem prę - dko bie - że - li.



Ra - dość sty - nie, a - niół bu - dzi
 Ka - żdy py - ta czy nie dnie - je
 Tam wi - ta - li w żło - bie Pa - na



pa - ste - rzy, co pa - śli pod bo - rem wo - ły.
 skąd ta łu - na bi - je tak mi - ła o - ku.
 i od - da - li da - ry, co z so - bą wzię - li.

Bass

Z Narodzenia Pana

Opr. J. Maklakiewicz

♩ = 138



1. Z Na-ro - dze - nia Pa - na dzień dziś we - so - ły.
 2. Wy - pa - da wśród no - cy o - gień z o - blo - ku.
 3. A - le gdy a - nie - lskie gło - sy sły - sze - li,

5



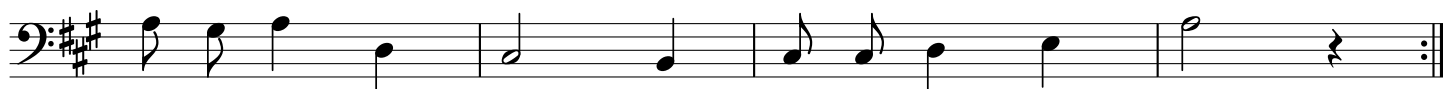
Wy - śpie - wuj - ją chwa - łą Bo - gu ży - wio - ły.
 Du - ma - ją pa - ste - rze w ta - kim wi - do - ku.
 za - raz do Be - tle - jem prę - dko bie - że - li.

9



wszę - dzie sły - nie przy do - li - nie
 co się dzie - je czy nie - dnie - je,
 w zło - bie Pa - na, na ko - la - na

13



pa - ste - rzy, co pa - śli pod bo - rem wo - ły.
 skąd ta łu - na bi - je tak mi - ła o - ku.
 i od - da - li da - ry, co z so - bą wzię - li.