

Witaj, Jezu ukochany

melodia ludowa
oprac. Feliks Nowowiejski

Wesoło

S. *p*

1. Wi - taj Je - zu u - ko - cha - ny,
2. Wi - taj z da - wna po - żą - da - ny,

A. *p*

1. Wi - taj Je - zu u - ko - cha - ny,
2. Wi - taj z da - wna po - żą - da - ny,

T. *p*

1. Wi - taj Je - zu u - ko - cha - ny,
2. Wi - taj z da - wna po - żą - da - ny,

B. *p*

1. Wi - taj Je - zu u - ko - cha - ny,
2. Wi - taj z da - wna po - żą - da - ny,

5

S.

na zba - wie - nie na - sze da - ny.
od pro - ro - ków o - bie - ca - ny!

A.

na zba - wie - nie na - sze da - ny.
od pro - ro - ków o - bie - ca - ny!

T.

na zba - wie - nie na - sze da - ny.
od pro - ro - ków o - bie - ca - ny!

B.

na zba - wie - nie na - sze da - ny.
od pro - ro - ków o - bie - ca - ny!

9

S. *f*
 Wi - taj, — śli - czne Dzie - cią - te - czko,
 Już się — to wszy - stko spe - łni - ło,

A. *f*
 Wi - taj, śli - czne Dzie - cią - te - czko,
 Już się to wszy - stko spe - łni - ło,

T. *f*
 Wi - taj, śli - czne Dzie - cią - te - czko,
 Już się to wszy - stko spe - łni - ło,

B. *f*
 Wi - taj, śli - czne Dzie - cią - te - czko, wi - taj, śli - czne Pa - nią - te - czko,
 Już się to wszy - stko spe - łni - ło, co pod ta - je - mni - cą by - ło,

13

S.
 wi - taj, Je - zu, wi - taj, Je - zu.
 wy - pe - łni - ło, wy - pe - łni - ło.

A.
 wi - taj, Je - zu, wi - taj, Je - zu.
 wy - pe - łni - ło, wy - pe - łni - ło.

T. *f*
 wi - taj, — Je - zu, wi - taj, Je - zu.
 wy - pe - łni - ło, wy - pe - łni - ło.

B. *f*
 wi - taj, Je - zu, wi - taj, Je - zu.
 wy - pe - łni - ło, wy - pe - łni - ło.

S. *p*
 Wi - taj, śli - czne Dzie - cią - te - czko, wi - taj, śli - czne Pa - nią - te - czko,
 Już się to wszy - stko spe - łni - ło, co pod ta - je - mni - cą by - ło,

A. *p*
 Wi - taj, Je - zu,
 Wy - pe - łni - ło,

T. *p*
 Wi - taj, Je - zu,
 Wy - pe - łni - ło,

B. *p*
 Wi - taj, śli - czne Dzie - cią - te - czko,
 Już się to wszy - stko spe - łni - ło,

S. *f*
 wi - taj, Je - zu, wi - taj, Je - zu.
 wy - pe - łni - ło, wy - pe - łni - ło.

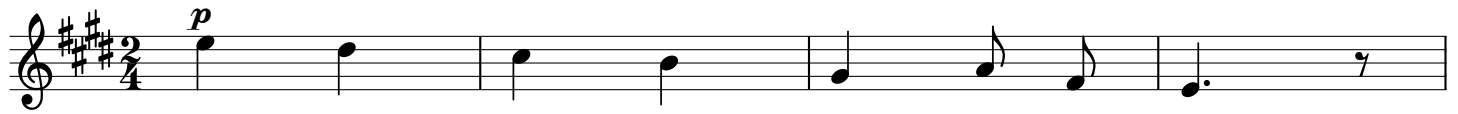
A. *f*
 wi - taj, Je - zu, wi - taj, Je - zu.
 wy - pe - łni - ło, wy - pe - łni - ło.

T. *f*
 wi - taj, Je - zu, wi - taj, Je - zu.
 wy - pe - łni - ło, wy - pe - łni - ło.

B. *f*
 wi - taj, Je - zu, wi - taj, Je - zu.
 wy - pe - łni - ło, wy - pe - łni - ło.

Soprano

Witaj, Jezu ukochany

melodia ludowa
oprac. Feliks Nowowiejski*Wesoło*

1. Wi - taj Je - zu u - ko - cha - ny,
2. Wi - taj z da - wna po - żą - da - ny,



na zba - wie - nie na - sze da - ny.
od pro - ro - ków o - bie - ca - ny!



Wi - taj, — śli - czne Dzie - cią - te - czko,
Już się — to wszy - stko spe - łni - ło,



wi - taj, Je - zu, wi - taj, Je - zu.
wy - pe - łni - ło, wy - pe - łni - ło.



Wi - taj, śli - czne Dzie - cią - te - czko, wi - taj, śli - czne Pa - nią - te - czko,
Już się to wszy - stko spe - łni - ło, co pod ta - je - mni - cą by - ło,



wi - taj, Je - zu, wi - taj, Je - zu.
wy - pe - łni - ło, wy - pe - łni - ło.

Alto

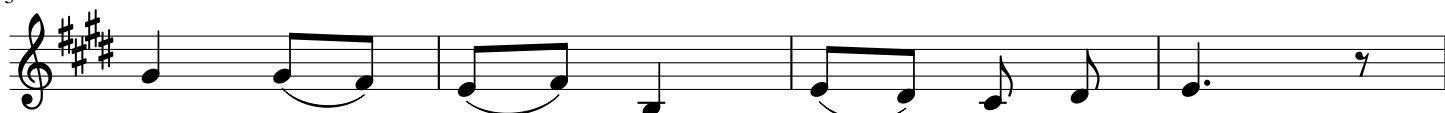
Witaj, Jezu ukochany

melodia ludowa
oprac. Feliks Nowowiejski*Wesoło*

1. Wi - taj — Je - zu u - ko - cha - ny,

2. Wi - taj — z da - wna po - żą - da - ny,

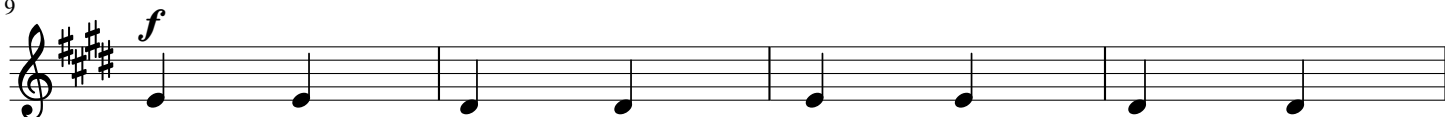
5



na zba - wie - nie na - sze da - ny.

od pro - ro - ków o - bie - ca - ny!

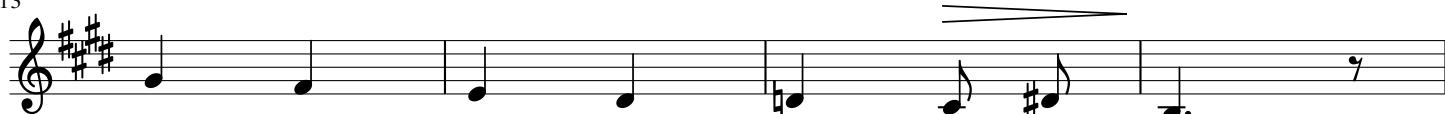
9



Wi - taj, śli - czne Dzie - cią - te - czko,

Już się to wszy - stko spe - łni - ło,

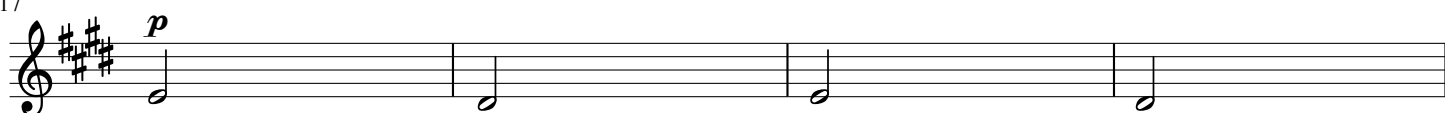
13



wi - taj, Je - zu, wi - taj, Je - zu.

wy - pe - łni - ło, wy - pe - łni - ło.

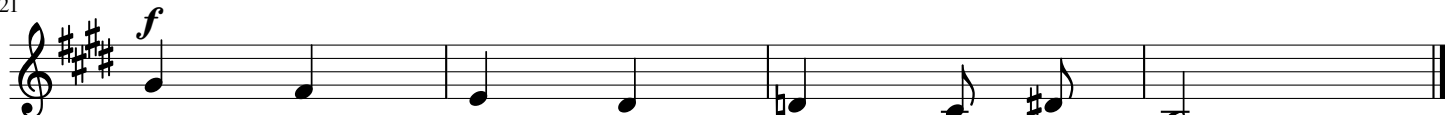
17



Wi - taj, Je - zu,

Wy - pe - łni - ło,

21



wi - taj, Je - zu, wi - taj, Je - zu.

wy - pe - łni - ło, wy - pe - łni - ło.

Tenor

Witaj, Jezu ukochany

melodia ludowa
oprac. Feliks Nowowiejski

Wesoło
p

8

1. Wi - taj Je - zu u - ko - cha - ny,
2. Wi - taj z da - wna po - żą - da - ny,

5

8

na zba - wie - nie na - sze da - ny.
od pro - ro - ków o - bie - ca - ny!

9

8

f
Wi - taj, śli - czne Dzie - cią - te - czko,
Już się to wszy - stko spe - łni - ło,

13

8

wi - taj, Je - zu, wi - taj, Je - zu.
wy - pe - łni - ło, wy - pe - łni - ło.

17

8

p
Wi - taj, Je - zu,
Wy - pe - łni - ło,

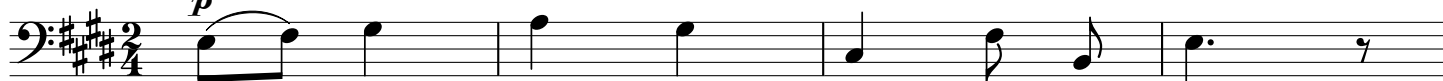
21

8

f
wi - taj, Je - zu, wi - taj, Je - zu.
wy - pe - łni - ło, wy - pe - łni - ło.

Bass

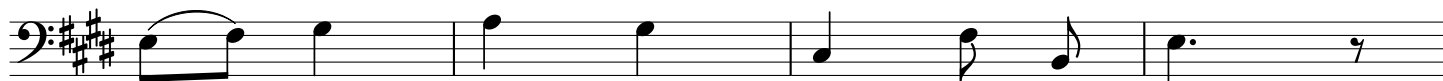
Witaj, Jezu ukochany

melodia ludowa
oprac. Feliks Nowowiejski*Wesoło**p*

1. Wi - taj Je - zu u - ko - cha - ny,

2. Wi - taj z da - wna po - żą - da - ny,

5



na _____ zba - wie - nie na - sze da - ny.

od _____ pro - ro - ków o - bie - ca - ny!

9

f

Wi - taj, śli - czne Dzie - cią - te - czko, wi - taj, śli - czne Pa - nią - te - czko,

Już się to wszy - stko spe - łni - ło, co pod ta - je - mni - cą by - ło,

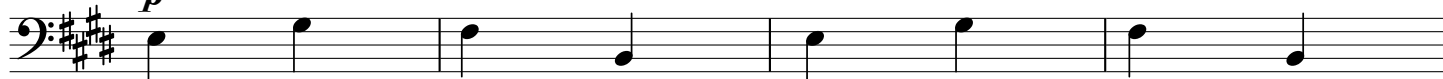
13



wi - taj, Je - zu, _____ wi - taj, Je - zu.

wy - pe - łni - ło, _____ wy - pe - łni - ło.

17

p

Wi - taj, śli - czne Dzie - cią - te - czko,

Już się to wszy - stko spe - łni - ło,

21

f

wi - taj, Je - zu, _____ wi - taj, Je - zu.

wy - pe - łni - ło, _____ wy - pe - łni - ło.