

# W dzień Bożego Narodzenia (na koncert)

aranż. Dominika Cieślik-Lauf

opr. S. Niewiadomski

♩ = 116

*mf*

S.

1. W dzień Bo - że - go Na - ro - dze - nia,  
2. Sło - wik za - czy - na dy - szka - ntem,  
3. I my też z se - rca o - fia - ry

A.

T.

B.

3

S.

ra - dość wsze - lkie - go stwo - rze - nia,  
szczy - gieł mu do - bie - ra a - ltem,  
lą - cząc z pa - stu - szka - mi da - ry,

A.

*mf*

ra - dość wsze - lkie - go stwo - rze - nia,  
szczy - gieł mu do - bie - ra a - ltem,  
lą - cząc z pa - stu - szka - mi da - ry,

T.

B.

**S.** *f*  
pta - szki w gó - rę po - dla - tu - ją, Je - zu - so - wi  
szpak te - no - rem krzy - knie cza - sem, a go - łą - bek  
o - dda - je - my wcie - lo - ne - mu Bo - gu, dziś nam

**A.** *f*  
pta - szki w gó - rę po - dla - tu - ją, Je - zu - so - wi  
szpak te - no - rem krzy - knie cza - sem, a go - łą - bek  
o - dda - je - my wcie - lo - ne - mu Bo - gu, dziś nam

**T.** *p*  
8  
1. Pta - szki, pta - szki  
2. Szpak te - no rem,  
3. Da - ry, da - ry

**B.** *mf*  
1. Je - zu - so - wi  
2. A go - łą - bek  
3. I my da - ry

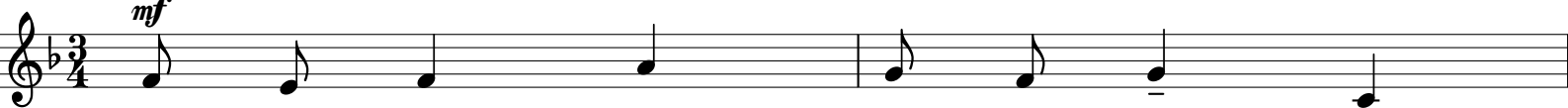
**S.**  
przy - śpie - wu - ją, przy - śpie - wu - ją.  
gru - chnie ba - sem, gru - chnie ba - sem.  
zro - dzo - ne - mu, zro - dzo - ne - mu.

**A.**  
przy - śpie - wu - ją, przy - śpie - wu - ją.  
gru - chnie ba - sem, gru - chnie ba - sem.  
zro - dzo - ne - mu, zro - dzo - ne - mu.

**T.** *p*  
8  
przy - śpie - wu - ją, przy - śpie - wu - ją.  
gru - chnie ba - sem, gru - chnie ba - sem.  
o - dda - je - my zro - dzo - ne - mu.

**B.**  
przy - śpie - wu - ją, przy - śpie - wu - ją.  
gru - chnie ba - sem, gru - chnie ba - sam.  
o - dda - je - my zro - dzo - ne - mu.

♩ = 116

*mf*

1. W dzień Bo - że - go Na - ro - dze - nia,  
 2. Sło - wik za - czy - na - dy - szka - ntem,  
 3. I my też z se - rca o - fia - ry



ra - dość wsze - lkie - go stwo - rze - nia,  
 szczy - giel mu do - bie - ra a - ltem,  
 łą - cząc z pa - stu - szka - mi da - ry,



pta - szki w gó - rę \_\_\_\_\_ po - dla - tu - ją, \_\_\_\_\_ Je - zu - so - wi \_\_\_\_\_  
 szpak te - no - rem \_\_\_\_\_ krzy - knie cza - sem, \_\_\_\_\_ a go - łą - bek \_\_\_\_\_  
 o - dda - je - my \_\_\_\_\_ wcie - lo - ne - mu \_\_\_\_\_ Bo - gu, dziś nam \_\_\_\_\_



przy - śpie - wu - ją, przy - śpie - wu - ją.  
 gru - chnie ba - sem, gru - chnie ba - sem.  
 zro - dzo - ne - mu, zro - dzo - ne - mu.

## Alto

## W dzień Bożego Narodzenia (na koncert)

aranż. Dominika Cieślik-Lauf

opr. S. Niewiadomski

♩ = 116



ra - dość wsze - lkie - go stwo - rze - nia,  
 szczy - giel mu do - bie - ra a - ltem,  
 łą - cząc z pa - stu - szka - mi da - ry,



pta - szki w gó - rę \_\_\_\_\_ po - dla - tu - ją, \_\_\_\_\_ Je - zu - so - wi \_\_\_\_\_  
 szpak te - no - rem \_\_\_\_\_ krzy - knie cza - sem, \_\_\_\_\_ a go - łą - bek \_\_\_\_\_  
 o - dda - je - my \_\_\_\_\_ wcie - lo - ne - mu \_\_\_\_\_ Bo - gu, dziś nam \_\_\_\_\_



przy - śpie - wu - ją, przy - śpie - wu - ją.  
 gru - chnie ba - sem, gru - chnie ba - sem.  
 zro - dzo - ne - mu, zro - dzo - ne - mu.

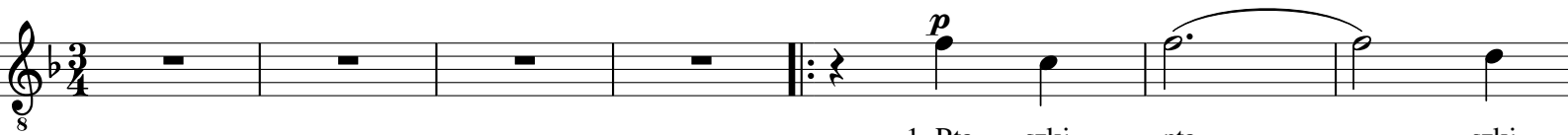
Tenor

# W dzień Bożego Narodzenia (na koncert)

aranż. Dominika Cieślik-Lauf

opr. S. Niewiadomski

♩ = 116



1. Pta - szki,      pta      -      szki
2. Szpak te - no      -      rem,
3. Da - ry,      da      -      ry



przy - śpie - wu - ją,      przy - śpie - wu      -      ją.  
gru - chnie ba - sem,      gru - chnie ba      -      sem.  
o - dda - je - my      zro - dzo - ne      -      mu.

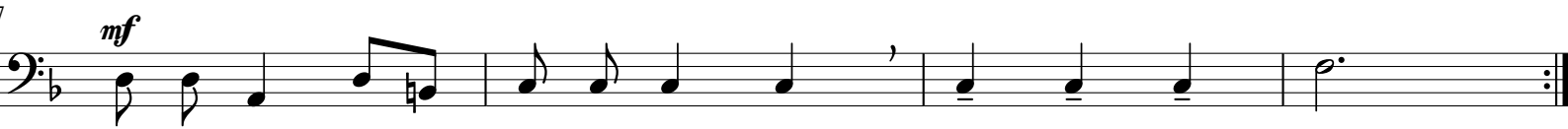
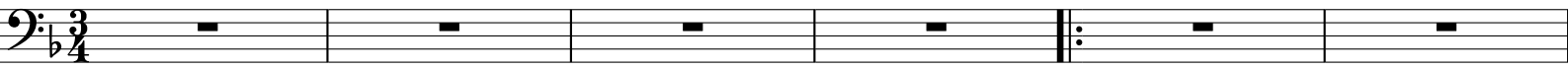
Bass

# W dzień Bożego Narodzenia (na koncert)

aranż. Dominika Cieślik-Lauf

opr. S. Niewiadomski

♩ = 116



1. Je - zu - so - wi\_\_\_\_\_ przy - śpie - wu - ją, przy - śpie - wu - ją.  
2. A go - łą - bek\_\_\_\_\_ gru - chnie ba - sam, gru - chnie ba - sam.  
3. I my da - ry\_\_\_\_\_ o - dda - je - my zro - dzo - ne - mu.