

# Przystąpmy do szopy

opr. T. Flaszka

$\text{♩} = 100$

*p*

S.  
1. Przy - stą - pmy do szo - py, u - ści - ska - jmy sto - py Je - zu - sa ma -  
2. Ten, co wsze - chświat dzie - rzy dzi - siał w żło - bie le - ży, lu - dzkiej po - mo -

A.  
1. Przy - stą - pmy do szo - py, u - ści - ska - jmy sto - py Je - zu - sa ma -  
2. Ten, co wsze - chświat dzie - rzy dzi - siał w żło - bie le - ży, lu - dzkiej po - mo -

T.  
1. Przy - stą - pmy do szo - py, u - ści - ska - jmy sto - py Je - zu - sa ma -  
2. Ten, co wsze - chświat dzie - rzy dzi - siał w żło - bie le - ży, lu - dzkiej po - mo -

B.  
1. Przy - stą - pmy do szo - py, u - ści - ska - jmy sto - py Je - zu - sa ma -  
2. Ten, co wsze - chświat dzie - rzy dzi - siał w żło - bie le - ży, lu - dzkiej po - mo -

4

S.  
le - ñkie - go, któ - ry Swo - je Bó - stwo wy - dał na u - bó - stwo  
cy cze - ka. Bóg Sło - wo wcie - lo - ne dzi - siał wy - ró - żnio - ne

A.  
le - ñkie - go, któ - ry Swo - je Bó - stwo wy - dał na u - bó - stwo  
cy cze - ka. Bóg Sło - wo wcie - lo - ne dzi - siał wy - ró - żnio - ne

T.  
le - ñkie - go, któ - ry Swo - je Bó - stwo wy - dał na u - bó - stwo  
cy cze - ka. Bóg Sło - wo wcie - lo - ne dzi - siał wy - ró - żnio - ne

B.  
le - ñkie - go, któ - ry Swo - je Bó - stwo wy - dał na u - bó - stwo  
cy cze - ka. Bóg Sło - wo wcie - lo - ne dzi - siał wy - ró - żnio - ne

7

S. *mf*

dla zba - wie - nia na - sze - go. Za - wi - taj,  
 dla zba - wie - nia czło - wie - ka. O Bo - że,

A. *mf*

dla zba - wie - nia na - sze - go. Za - wi - taj,  
 dla zba - wie - nia czło - wie - ka. O Bo - że,

T. *mf*

8 dla zba - wie - nia na - sze - go. Za - wi - taj,  
 dla zba - wie - nia czło - wie - ka. O Bo - że,

B. *mf*

dla zba - wie - nia na - sze - go. Za - wi - taj,  
 dla zba - wie - nia czło - wie - ka. O Bo - że,

10

S.

Zba - wco na - ro - dzo - ny z prze - czy - stoj Pa - nie - nki,  
 bą - dźże po - chwa - lo - ny za Twe na - ro - dze - nie.

A.

Zba - wco na - ro - dzo - ny z prze - czy - stoj Pa - nie - nki,  
 bą - dźże po - chwa - lo - ny za Twe na - ro - dze - nie.

T. *mf*

8 Zba - wco na - ro - dzo - ny z prze - czy - stoj Pa - nie - nki,  
 bą - dźże po - chwa - lo - ny za Twe na - ro - dze - nie.

B. *mf*

Zba - wco na - ro - dzo - ny z prze - czy - stoj Pa - nie - nki,  
 bą - dźże po - chwa - lo - ny za Twe na - ro - dze - nie.

S. *mf* *f*  
 gdzie be - rło, gdzie Two-je ko - ro - ny, gdzie be - rło,  
 Racz zba - wić lu - dzki ród zgu - bio - ny, racz zba - wić

A. *mf* *f*  
 gdzie be - rło, gdzie Two-je ko - ro - ny, gdzie be - rło,  
 Racz zba - wić lu - dzki ród zgu - bio - ny, racz zba - wić

T. *f*  
 gdzie be - rło,  
 racz zba - wić

B. *f*  
 gdzie be - rło,  
 racz zba - wić

S. *f*  
 gdzie Two-je ko - ro - ny, Je - zu ma - lu - sie - rki?  
 lu - dzki ród zgu - bio - ny. Daj du - szom zba - wie - nie.

A. *f*  
 gdzie Two-je ko - ro - ny, Je - zu ma - lu - sie - rki?  
 lu - dzki ród zgu - bio - ny. Daj du - szom zba - wie - nie.

T. *f*  
 gdzie Two-je ko - ro - ny, Je - zu ma - lu - sie - rki?  
 lu - dzki ród zgu - bio - ny. Daj du - szom zba - wie - nie.

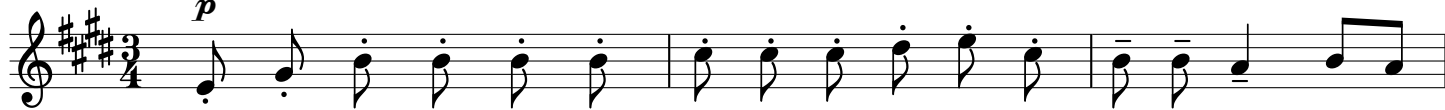
B. *f*  
 gdzie Two-je ko - ro - ny, Je - zu ma - lu - sie - rki?  
 lu - dzki ród zgu - bio - ny. Daj du - szom zba - wie - nie.

## Soprano

## Przystąpmy do szopy

opr. T. Flaszka

♩ = 100

*p*

1. Przy-stą - pmy do szo - py, u - ści - ska - jmy sto - py Je - zu - sa ma -  
 2. Ten, co wsze-chświat dzie - rzy dzi - siał w żło - bie le - ży, lu - dzkiej po - mo -

4



le - ŋkie - go, któ - ry Swo - je Bó - stwo wy - dał na u - bó - stwo  
 cy cze - ka. Bóg Sło - wo wcie - lo - ne dzi - siał wy - ró - żnio - ne

7



dla zba - wie - nia na - sze - go. Za - wi - taj,  
 dla zba - wie - nia czo - wie - ka. O Bo - że,

10



Zba - wco na - ro - dzo - ny z prze - czy - stej Pa - nie - nki,  
 bą - dźże po - chwa - lo - ny za Twe na - ro - dze - nie.

13



gdzie be - rło, gdzie Two - je ko - ro - ny, gdzie be - rło,  
 Racz zba - wić lu - dzki ród zgu - bio - ny, racz zba - wić

16



gdzie Two - je ko - ro - ny, Je - zu ma - lu - sie - ŋki?  
 lu - dzki ród zgu - bio - ny. Daj du - szom zba - wie - nie.

## Alto

## Przystąpmy do szopy

opr. T. Flaszka

♩ = 100

*p*

1. Przy-stą - pmy do szo - py, u - ści - ska - jmy sto - py Je - zu - sa ma -

2. Ten, co wsze-chświat dzie - rzy dzi - siał w żło - bie le - ży, lu - dzkiej po - mo -

4

le - ŋkie - go,  
cy cze - ka.któ - ry Swo - je Bó - stwo wy - dał na u - bó - stwo  
Bóg Sło - wo wcie - lo - ne dzi - siał wy - ró - żnio - ne

7

dla zba - wie - nia — na - sze - go.  
dla zba - wie - nia — czło - wie - ka.*mf*  
Za - wi - taj,  
O Bo - że,

10

Zba - wco na - ro - dzo - ny z prze - czy - stej Pa - nie - nki,  
bę - dźże po - chwa - lo - ny za Twe na - ro - dze - nie.

13

*mf*  
gdzie be - rło,  
Racz zba - wićgdzie Two - je ko - ro - ny,  
lu - dzki ród zgu - bio - ny,*f*  
gdzie be - rło,  
racz zba - wić

16

gdzie Two - je ko - ro - ny,  
lu - dzki ród zgu - bio - ny.*f*  
Je - zu ma - lu - sie - ŋki?  
Daj du - szom zba - wie - nie.

Tenor

# Przystąpmy do szopy

opr. T. Flaszka

$\text{♩} = 100$

*p*



1. Przy - stą - pmy do szo - py, u - ści - ska - jmy sto - py Je - zu - sa ma -  
 2. Ten, co wsze - chświat dzie - rzy dzi - siał w żło - bie le - ży, lu - dzkiej po - mo -

4



le - Ńkie - go, któ - ry Swo - je Bó - stwo wy - dał na u - bó - stwo  
 cy cze - ka. Bóg Sło - wo wcie - lo - ne dzi - siał wy - ró - żnio - ne

7



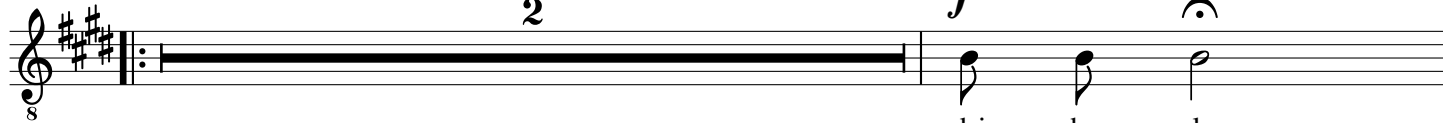
dla zba - wie - nia na - sze - go. Za - wi - taj,  
 dla zba - wie - nia czło - wie - ka. O Bo - że,

10



Zba - wco na - ro - dzo - ny z prze - czy - stej Pa - nie - nki,  
 bą - dźże po - chwa - lo - ny za Twe na - ro - dze - nie.

13



gdzie be - rło,  
 racz zba - wić

16



gdzie Two - je ko - ro - ny, Je - zu ma - lu - sie - Ńki?  
 lu - dzki ród zgu - bio - ny. Daj du - szom zba - wie - nie.

## Bass

## Przystąpmy do szopy

opr. T. Flaszka

♩ = 100

*p*

1. Przy - stą - pmy do szo - py, u - ści - ska - jmy sto - py Je - zu - sa ma -  
 2. Ten, co wsze - chświat dzie - rzy dzi - siał w żło - bie le - ży, lu - dzkiej po - mo -

4



le - ñkie - go, któ - ry Swo - je Bó - stwo wy - dał na u - bó - stwo  
 cy cze - ka. Bóg Sło - wo wcie - lo - ne dzi - siał wy - ró - żnio - ne

7



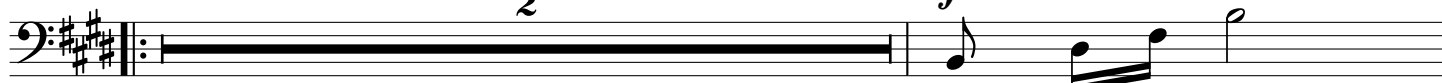
dla zba - wie - nia na - sze - go. Za - wi - taj,  
 dla zba - wie - nia czło - wie - ka. O Bo - że,

10



Zba - wco na - ro - dzo - ny z prze - czy - stej Pa - nie - nki,  
 bą - dźże po - chwa - lo - ny za Twe na - ro - dze - nie.

13



gdzie be - rło,  
 racz zba - wić

16



gdzie Two - je ko - ro - ny, Je - zu ma - lu - sie - ñki?  
 lu - dzki ród zgu - bio - ny. Daj du - szom zba - wie - nie.