

Gdy się Chrystus rodzi

opr.: S. Niewiadomski

$\text{♩} = 116$

S. *f* *p*

1. Gdy się Chry - stus ro - dzi i na świat przy - cho - dzi,
2. Mó - wią do pa - ste - rzy, któ - rzy trzód swych strze - gli,

A. *p*

1. *Gdy się Chry - stus ro - - dzi* i na świat przy - cho - dzi,
2. *Mó - wią do pa - - ste - - rzy,* któ - rzy trzód swych strze - gli,

T. *f* *p*

1. Gdy się Chry - stus ro - dzi i na świat przy - cho - dzi,
2. Mó - wią do pa - ste - rzy, któ - rzy trzód swych strze - gli,

B. *p*

1. *Gdy się Chry - stus ro - - dzi* i na świat przy - cho - dzi,
2. *Mó - wią do pa - - ste - - rzy,* któ - rzy trzód swych strze - gli,

5

S. *f* *p*

cie - mna noc w ja - sno - ściach pro - mie - ni - stych bro - dzi.
a - by do Be - tle - jem czym prę - dziej przy - bie - gli.

A. *p*

cie - mna noc w ja - - sno - ściach pro - mie - ni - stych bro - dzi.
a - by do Be - - tle - jem czym prę - dziej przy - bie - gli.

T. *f* *p*

cie - mna noc w ja - sno - ściach pro - mie - ni - stych bro - dzi.
a - by do Be - tle - jem czym prę - dziej przy - bie - gli.

B. *p*

cie - mna noc w ja - - sno - ściach pro - mie - ni - stych bro - dzi.
a - by do Be - - tle - jem czym prę - dziej przy - bie - gli.

S. *p* A - nio - ło - wie się ra - du - ją, *mf* pod nie - bio - sa wy - śpie - wu - ją:
Bo się na - ro - dził Zba - wi - ciel, wsze - go świa - ta O - dku - pi - ciel.

A. *p* A - nio - ło - wie się ra - du - ją, *mf* pod nie - bio - sa wy - śpie - wu - ją:
Bo się na - ro - dził Zba - wi - ciel, wsze - go świa - ta O - dku - pi - ciel.

T. *p* A - nio - ło - wie wy - śpie - wu - ją:
Bo Zba - wi - ciel się na - ro - dził. *mf*

B. *p* A - nio - ło - wie się ra - du - ją, *mf* pod nie - bio - sa wy - śpie - wu - ją:
Bo się na - ro - dził Zba - wi - ciel, wsze - go świa - ta O - dku - pi - ciel.

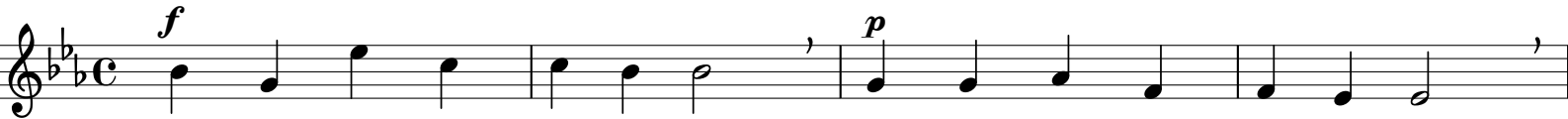
S. *ff* Glo - ri - a, Glo - ri - a, Glo - ri - a in e - xce - lsis De - o.

A. *ff* Glo - ri - a, Glo - ri - a, Glo - ri - a in e - xce - lsis De - o.

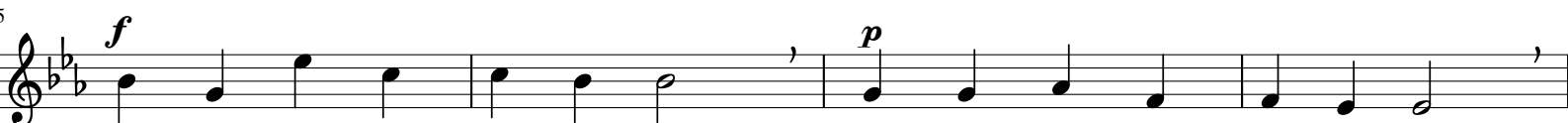
T. *ff* Glo - ri - a, Glo - ri - a, Glo - ri - a in e - xce - lsis De - o.

B. *ff* Glo - ri - a, Glo - ri - a, Glo - ri - a in e - xce - lsis De - o.

♩ = 116



1. Gdy się Chry - stus ro - dzi i na świat przy - cho - dzi,
2. Mó - wią do pa - ste - rzy, któ - rzy trzód swych strze - gli,



cie - mna noc w ja - sno - sciach pro - mie - ni - stych bro - dzi.
a - by do Be - tle - jem czym prę - dziej przy - bie - gli.



A - nio - ło - wie się ra - du - ją, pod nie - bio - sa wy - śpie - wu - ją:
Bo się na - ro - dził Zba - wi - ciel, wsze - go świa - ta O - dku - pi - ciel.



Glo - ri - a, Glo - ri - a, Glo - ri - a in e - xce - lsis De - o.

Gdy się Chrystus rodzi

opr.: S. Niewiadomski

♩ = 116



1. Gdy się Chry - stus ro - - dzi

i na świat przy - cho - dzi,

2. Mó - wią do pa - - ste - - rzy,

któ - rzy trzód swych strze - gli,



cie - mna noc w ja - - sno - ściach

pro - mie - ni - stych bro - dzi.

a - by do Be - - tle - jem

czym prę - dziej przy - bie - gli.



A - nio - ło - wie się ra - du - ją, pod nie - bio - sa wy - śpie - wu - ją:

Bo się na - ro - dził Zba - wi - ciel, wsze - go świa - ta O - dku - pi - ciel.



Glo - ri - a, Glo - ri - a, Glo - ri - a in e - xce - lsis De - o.

Gdy się Chrystus rodzi

opr.: S. Niewiadomski

♩ = 116

1. Gdy się Chry - stus ro - dzi i na świat przy - cho - dzi,
 2. Mó - wią do pa - ste - rzy, któ - rzy trzód swych strze - gli,

cie - mna noc w ja - sno - sciach pro - mie - ni - stych bro - dzi.
 a - by do Be - tle - jem czym prę - dziej przy - bie - gli.

A - nio - ło - wie wy - śpie - wu - ją:
 Bo Zba - wi - ciel się na - ro - dził.

Glo - ri - a, Glo - ri - a, Glo - ri - a in e - xce - lsis De - o.

Gdy się Chrystus rodzi

opr.: S. Niewiadomski

♩ = 116



1. Gdy się Chry - stus ro - - dzi

2. Mó - wią do pa - - ste - - rzy,

i na świat przy - cho - dzi,
któ - rzy trzód swych strze - gli,cie - mna noc w ja - - sno - ściach
a - by do Be - - tle - jempro - mie - ni - stych bro - dzi.
czym prę - dziej przy - bie - gli.A - nio - ło - wie się ra - du - ją, pod nie - bio - sa wy - śpie - wu - ją:
Bo się na - ro - dził Zba - wi - ciel, wsze - go świa - ta O - dku - pi - ciel.

Glo - ri - a, Glo - ri - a, Glo - ri - a in e - xce - lsis De - o.